

99年區務統計要覽

臺北市大同區公所

中華民國100年5月編印

男有分，女有歸。
 貨惡其棄於地也，不必藏於己；
 力惡其不出於地也，不必為己；
 是故君子居則遷而遷，不閉而居，居則遷而遷，不閉而居。
 故外戶而不閉。是謂大同。

中華民國 99 年
區務統計要覽
 年刊



大同區
 DATONG DISTRICT

臺北市大同區公所編印
 中華民國100年5月



統一編號
 2007500042

定價：80元

目 錄

一、一般概況

1-1	臺北市大同區已登記公私有土地筆數面積.....	1
1-2	臺北市大同區行政區域圖.....	2
1-3	臺北市大同區各里鄰戶口數.....	3
1-4	臺北市大同區現住人口之年齡分配.....	4
1-5	臺北市大同區現住人口之教育程度.....	5
1-6	臺北市大同區現住人口之婚姻狀況.....	6

二、行 政

2-1	臺北市大同區公所組織系統表.....	7
2-2	臺北市大同區公所編制及現有員額.....	8
2-3	臺北市大同區公所現有職員人數－按教育程度分.....	9
2-4	臺北市大同區公所現有職員人數－按考試及格別分.....	10
2-5	臺北市大同區公所現有職員人數－按年齡分.....	11
2-6	臺北市大同區公所經費預決算數額－按工作計畫別分.....	12
2-7	臺北市大同區公所經費預決算數額－按用途別科目分.....	13
2-8	臺北市大同區調解業務概況表.....	14

三、民 政

3-1	臺北市大同區里長選舉概況.....	15-16
3-2	臺北市大同區鄰長遴聘概況.....	17-18
3-3	臺北市大同區里民大會出席情形及建議案件數.....	19
3-4	臺北市大同區改善市容查報有關案件執行情形.....	20
3-5	臺北市大同區鄰長異動概況.....	21
3-6	臺北市大同區各級學校一覽表.....	22-24
3-7	臺北市大同區體育活動概況.....	25
3-8	臺北市大同區維護市容會報決議案件辦理情形.....	26

四、社 會

4-1	臺北市大同區社區發展協會會員人數.....	27-28
4-2	臺北市大同區推行社區發展工作成果.....	29-30
4-3	臺北市大同區社會福利及救濟概況.....	31
4-4	臺北市大同區輔導市民以工代賑臨時工作概況.....	32
4-5	臺北市大同區低收入戶人口.....	33-35
4-6	臺北市大同區辦理市民急難救助概況.....	36
4-7	臺北市大同區遭受災害救助情形.....	37
4-8	臺北市大同區身心障礙人口一覽表.....	38
4-9	臺北市大同區65歲以上長者暨身心障礙市民申領免費乘車悠遊卡情形.....	39
4-10	臺北市大同區公所全民健保第一、五、六類保險對象統計.....	40

五、經 建

5-1	臺北市大同區鄰里工程施工概況.....	41-42
5-2	臺北市大同區鄰里公園概況.....	43
5-3	臺北市大同區耕地面積及農業戶口.....	44
5-4	臺北市大同區米穀種類面積及產量.....	44
5-5	臺北市大同區園藝作物種植面積及產量.....	45
5-6	臺北市大同區普通及特種作物面積及產量.....	45
5-7	臺北市大同區家畜家禽頭數.....	45

六、兵 役

6-1	臺北市大同區服兵役役男列級家屬各項慰、補助費發放情形.....	47
6-2	臺北市大同區服兵役役男列級家屬安家生活扶助費發放情形.....	48
6-3	臺北市大同區服兵役役男列級家屬全民健康保險醫療補助費核發情形.....	48

七、人 文

7-1	臺北市大同區神壇、寺廟、財團法人寺廟一覽表.....	49-58
7-2	臺北市大同區聚會所、財團法人教會一覽表.....	59
7-3	臺北市大同區宗教團體興辦公益慈善及社會教化事業概況.....	60

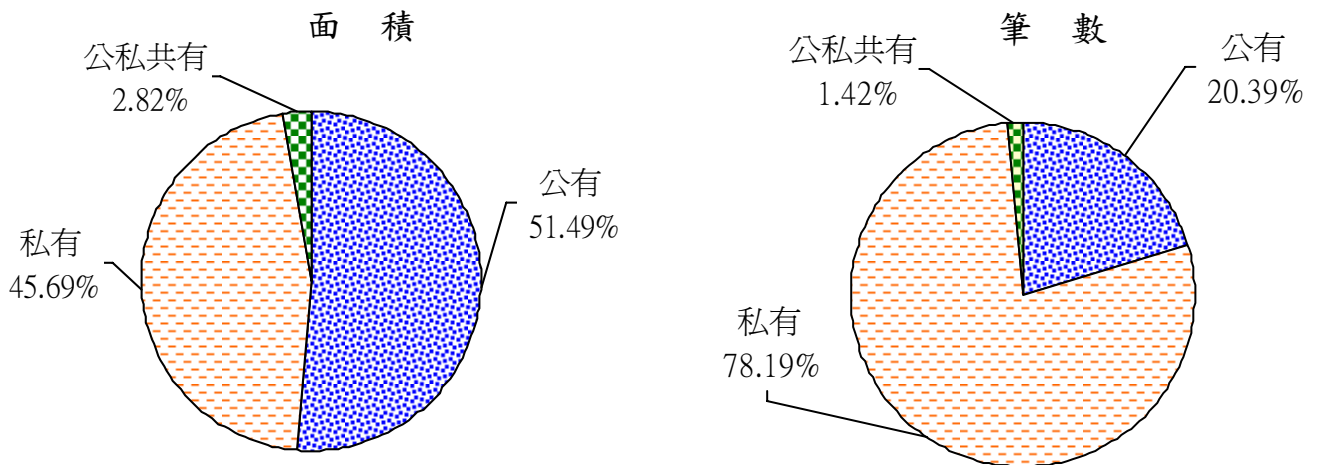
一、一般概況

1-1 臺北市大同區已登記公私有土地筆數面積
中華民國 99 年底

公私有別	項目	已登記土地面積（公頃）	已登記土地筆數（筆）
總計		409.7894	27,542
公有		210.9956	5,615
私有		187.2205	21,534
公私共有		11.5733	393

資料來源：臺北市建成地政事務所

民國 99 年底百分比



1-3 臺北市大同區各里鄰戶口數
中華民國 99 年底

里 別	面 積 (平方公里)	鄰 數 (鄰)	戶 數 (戶)	人 口 數		
				計	男	女
總 計	4.8940	524	47,413	124,600	61,398	63,202
大有里	0.2266	19	1,840	5,121	2,496	2,625
民權里	0.2253	25	2,310	6,371	3,088	3,283
永樂里	0.2959	25	2,171	5,714	2,825	2,889
玉泉里	0.4079	15	1,238	3,174	1,553	1,621
光能里	0.1263	19	1,926	5,299	2,589	2,710
老師里	0.5533	22	2,065	5,857	2,969	2,888
至聖里	0.2418	33	2,885	7,585	3,708	3,877
延平里	0.0913	18	1,725	4,112	1,975	2,137
保安里	0.1527	17	1,509	4,223	2,081	2,142
南芳里	0.2190	16	1,540	3,969	1,922	2,047
建功里	0.1213	22	1,888	4,792	2,344	2,448
建明里	0.1371	26	1,405	3,561	1,769	1,792
建泰里	0.1279	19	1,526	3,856	1,887	1,969
星明里	0.1700	21	2,245	5,643	2,685	2,958
重慶里	0.3811	23	2,443	6,783	3,280	3,503
國順里	0.1307	15	1,110	3,093	1,623	1,470
國慶里	0.1163	18	1,635	4,287	2,079	2,208
揚雅里	0.0667	16	2,024	4,088	2,237	1,851
斯文里	0.1030	21	2,141	5,366	2,650	2,716
景星里	0.1442	15	1,100	2,863	1,437	1,426
朝陽里	0.1003	17	1,754	4,273	2,058	2,215
隆和里	0.1154	19	1,174	3,198	1,606	1,592
蓬萊里	0.1632	22	1,796	4,798	2,332	2,466
鄰江里	0.2459	29	2,333	6,384	3,224	3,160
雙連里	0.2308	32	3,630	10,190	4,981	5,209

資料來源：臺北市大同戶政事務所

附 註：本區面積總計 5.6815 平方公里，與 25 里合計數誤差約 0.7875 平方公里，係因未計入堤外河濱公園及河川面積所致。

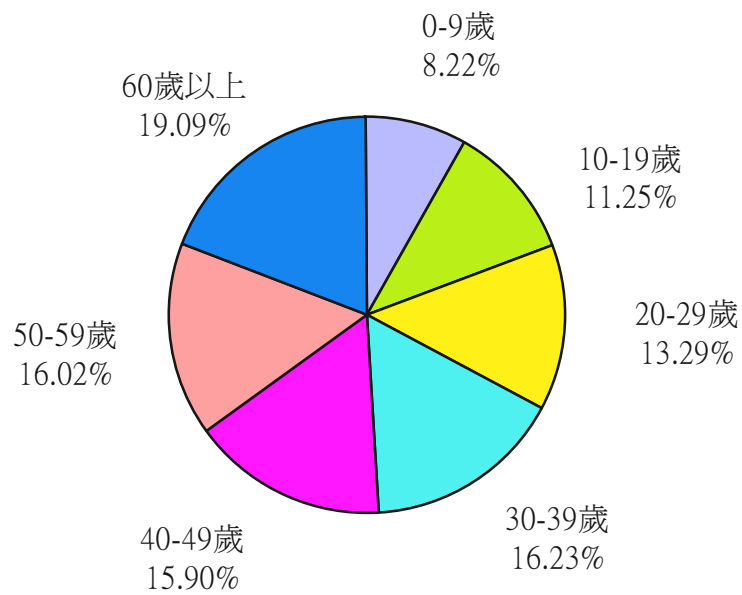
1-4 臺北市大同區現住人口年齡分配
中華民國 99 年底

單位：人

性別	總計	0~4歲	5~9歲	10~14歲	15~19歲	20~24歲	25~29歲	30~34歲	35~39歲	40~44歲	45~49歲	50~54歲	55~59歲	60~64歲	65歲以上
總計	124,600	5,186	5,054	6,870	7,155	7,322	9,235	10,802	9,416	9,789	10,018	10,127	9,839	6,689	17,098
男	61,398	2,738	2,624	3,544	3,833	3,791	4,472	5,160	4,464	4,708	4,888	5,045	4,849	3,325	7,957
女	63,202	2,448	2,430	3,326	3,322	3,531	4,763	5,642	4,952	5,081	5,130	5,082	4,990	3,364	9,141

資料來源：臺北市大同戶政事務所

臺北市大同區現住人口之年齡分布圖



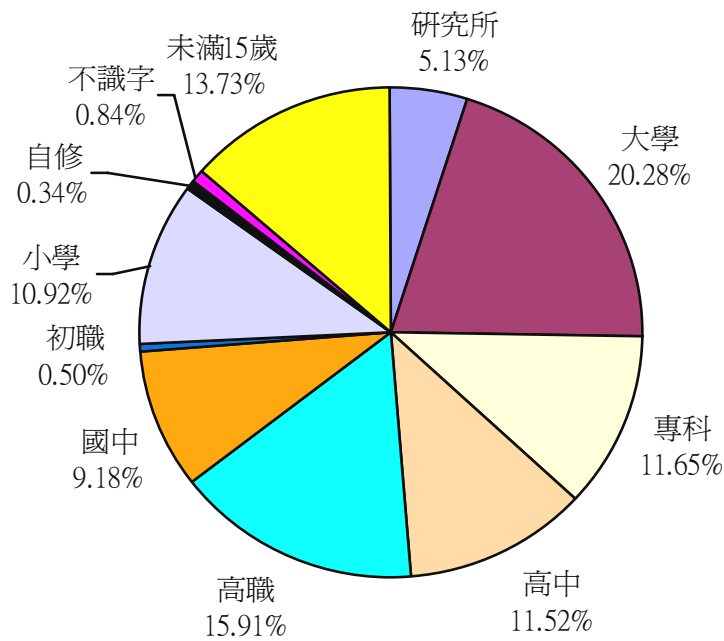
1-5 臺北市大同區現住人口之教育程度
中華民國 99 年底

單位：人

性別	總計	15 歲 以 上											未滿 15 歲
		合計	研究所	大學	專科	高中	高職	國中	初職	小學	自修	不識字	
總計	124,600	107,490	6,391	25,275	14,511	14,350	19,829	11,438	621	13,603	423	1,049	17,110
男	61,398	52,492	3,905	12,491	7,277	7,713	9,637	5,883	348	4,984	107	147	8,906
女	63,202	54,998	2,486	12,784	7,234	6,637	10,192	5,555	273	8,619	316	902	8,204

資料來源：大同區戶政事務所

臺北市大同區現住人口之教育程度分布圖



1-6 臺北大同區現住人口之婚姻狀況
中華民國 99 年底

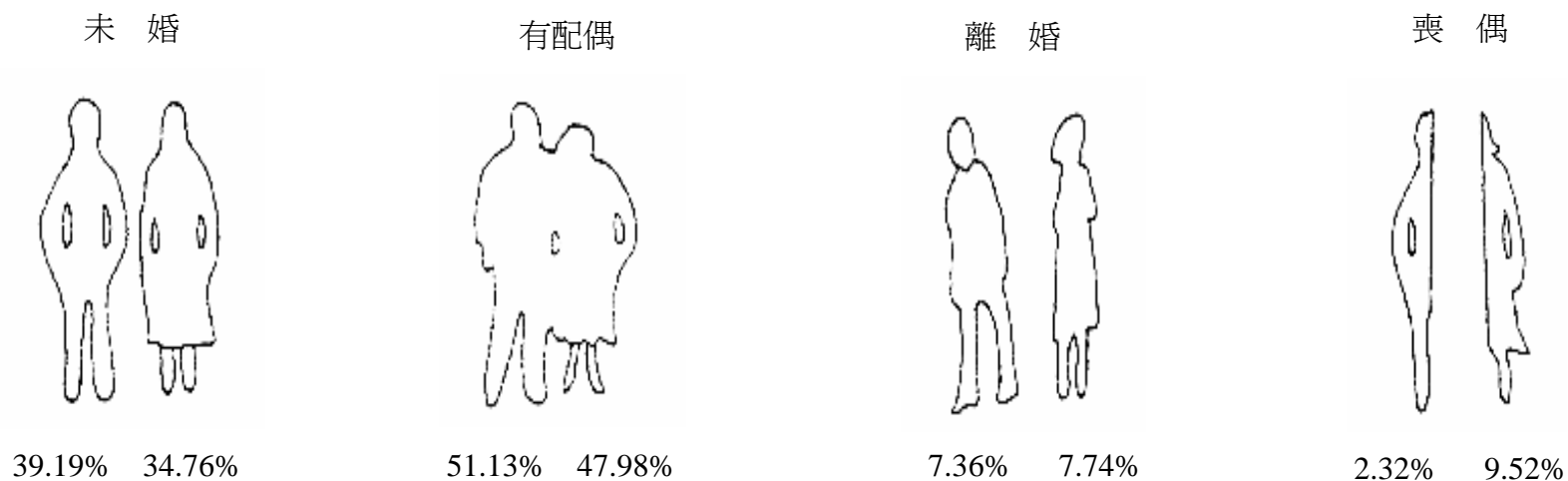
單位：人

性別	總計	15 歲以上					未滿 15 歲				
		合計	未婚	有配偶	離婚	喪偶	合計	未婚	有配偶	離婚	喪偶
總計	124,600	107,490	39,688	53,228	8,122	6,452	17,110	17,110	-	-	-
男	61,398	52,492	20,570	26,841	3,864	1,217	8,906	8,906	-	-	-
女	63,202	54,998	19,118	26,387	4,258	5,235	8,204	8,204	-	-	-

資料來源：臺北市大同戶政事務所

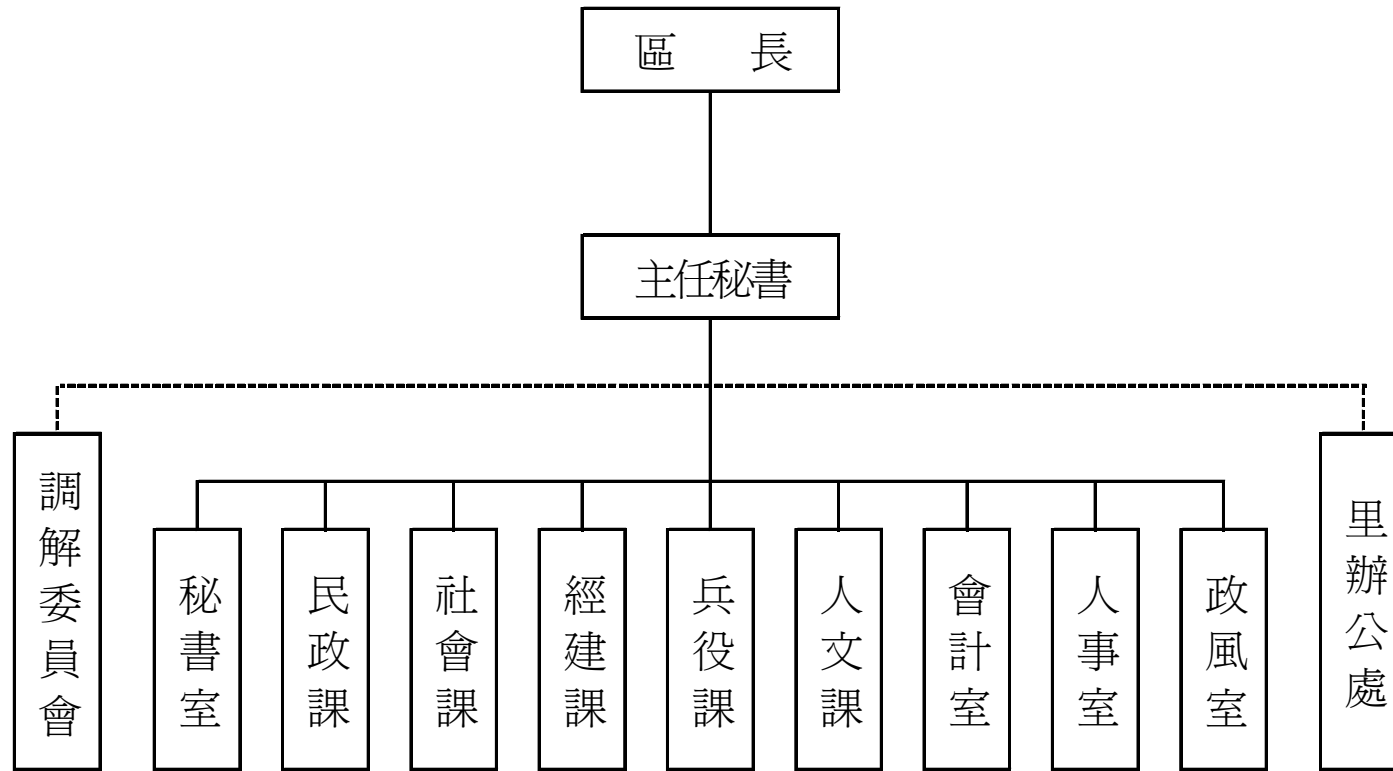
~
9
~

十五歲以上



二、行政

2-1 臺北市大同區公所組織系統表
中華民國 99 年底



~7~

資料來源：本所人事室

附註：(1)無副區長免填

2-2 臺北市大同區公所編制及現有員額⁽¹⁾

中華民國 99 年底

單位：人

職稱別	職等	共 計		秘書室 ⁽²⁾		民 政 課		社 會 課		經 建 課		兵 役 課		人 文 課		會 計 室		人 事 室		政 風 室	
		編制	現有	編制	現有	編制	現有	編制	現有	編制	現有	編制	現有	編制	現有	編制	現有	編制	現有	編制	現有
總 計		97	82	25	18	36	32	10	10	7	5	8	7	4	3	3	3	3	3	1	1
區 長	薦任第九職等至簡任第十職等	1	1	1	1	-	-	-	-	-	-	-	-	-	-	-	-	-	-	-	-
副區長		-	-	-	-	-	-	-	-	-	-	-	-	-	-	-	-	-	-	-	-
主任秘書	薦任第八職等至薦任第九職等	1	1	1	1	-	-	-	-	-	-	-	-	-	-	-	-	-	-	-	-
調解會秘書	委任第五職等或薦任第六職等至薦任第七職等	1	1	1	1	-	-	-	-	-	-	-	-	-	-	-	-	-	-	-	-
秘 書	薦任第七職等	1	1	1	1	-	-	-	-	-	-	-	-	-	-	-	-	-	-	-	-
視 導	薦任第七職等	3	2	3	2	-	-	-	-	-	-	-	-	-	-	-	-	-	-	-	-
課長(室主任)	薦任第七職等至薦任第八職等	9	9	1	1	1	1	1	1	1	1	1	1	1	1	1	1	1	1	1	1
技 士	委任第五職等或薦任第六職等至薦任第七職等	2	1	-	-	-	-	-	-	2	1	-	-	-	-	-	-	-	-	-	-
課員(佐助理員)	委任第五職等或薦任第六職等至薦任第七職等	34	24	10	5	6	4	6	6	2	1	4	3	2	1	2	2	2	2	-	-
技 佐	委任第四職等至委任第五職等	2	2	-	-	-	-	-	-	2	2	-	-	-	-	-	-	-	-	-	-
辦事員	委任第三職等至委任第五職等	15	14	5	4	4	4	3	3	-	-	2	2	1	1	-	-	-	-	-	-
書記(雇員)	委任第一職等至委任第三職等	3	3	2	2	-	-	-	-	-	-	1	1	-	-	-	-	-	-	-	-
里幹事	委任第四職等至委任第五職等或薦任第六職等	25	23	-	-	25	23	-	-	-	-	-	-	-	-	-	-	-	-	-	-
其 他		-	-	-	-	-	-	-	-	-	-	-	-	-	-	-	-	-	-	-	-

附註：(1)本區本年底有技工 4 人，工友 7 人、駕駛 2 人，駐衛警 3 人。

(2)區長、副區長、主任秘書、調解會秘書、秘書、視導列於秘書室。

2-3 臺北市大同區公所現有職員人數—按教育程度分⁽¹⁾

中華民國 99 年底

單位：人

項 目 別	總計	研 究 所			大學畢業	專科畢業	高中(職) 畢業	國(初)中 以下
		合計	博士	碩士				
總 計	82	14	-	14	43	17	8	-
男	32	6	-	6	17	7	2	-
女	50	8	-	8	26	10	6	-
政 務 人 員	-	-	-	-	-	-	-	-
男	-	-	-	-	-	-	-	-
女	-	-	-	-	-	-	-	-
民 選 機 關 首 長	-	-	-	-	-	-	-	-
男	-	-	-	-	-	-	-	-
女	-	-	-	-	-	-	-	-
簡薦委任(派)人員(含雇員)	82	14	-	14	43	17	8	-
簡 任 (派)	1	1	-	1	-	-	-	-
男	1	1	-	1	-	-	-	-
女	-	-	-	-	-	-	-	-
薦 任 (派)	37	9	-	9	12	11	5	-
男	14	2	-	2	5	5	2	-
女	23	7	-	7	7	6	3	-
委 任 (派)	44	4	-	4	31	6	3	-
男	17	3	-	3	12	2	-	-
女	27	1	-	1	19	4	3	-
聘 任	-	-	-	-	-	-	-	-
男	-	-	-	-	-	-	-	-
女	-	-	-	-	-	-	-	-
醫 事 人 員	-	-	-	-	-	-	-	-
男	-	-	-	-	-	-	-	-
女	-	-	-	-	-	-	-	-
雇 員	-	-	-	-	-	-	-	-
男	-	-	-	-	-	-	-	-
女	-	-	-	-	-	-	-	-
警察(消防)人員	-	-	-	-	-	-	-	-
警 監	-	-	-	-	-	-	-	-
男	-	-	-	-	-	-	-	-
女	-	-	-	-	-	-	-	-
警 正	-	-	-	-	-	-	-	-
男	-	-	-	-	-	-	-	-
女	-	-	-	-	-	-	-	-
警 佐	-	-	-	-	-	-	-	-
男	-	-	-	-	-	-	-	-
女	-	-	-	-	-	-	-	-

資料來源：現有員工年報統計

附 註：(1)請依人事處行政機關人事業務查報表資料填報。

2-4 臺北市大同區公所現有職員人數—按考試及格別分⁽¹⁾

中華民國 99 年底

單位：人

項 目 別	總計	考 試 及 格 種 類 ⁽²⁾							依其他法 令進用
		合計	高等考試	普通考試	初等考試	特種考試	升等考試	其他考試	
總 計	82	74	16	17	4	29	5	3	8
男	32	29	7	5	2	13	1	1	3
女	50	45	9	12	2	16	4	2	5
政 務 人 員	-	-	-	-	-	-	-	-	-
男	-	-	-	-	-	-	-	-	-
女	-	-	-	-	-	-	-	-	-
民 選 機 關 首 長	-	-	-	-	-	-	-	-	-
男	-	-	-	-	-	-	-	-	-
女	-	-	-	-	-	-	-	-	-
簡薦委任(派)人員(含雇員)	82	74	16	17	4	29	5	3	8
簡 任 (派)	1	1	-	-	-	1	-	-	-
男	1	1	-	-	-	1	-	-	-
女	-	-	-	-	-	-	-	-	-
薦 任 (派)	36	34	13	5	-	10	4	2	2
男	14	13	5	1	-	6	1	-	1
女	23	21	8	4	-	4	3	2	2
委 任 (派)	44	39	3	12	4	18	1	1	5
男	17	15	2	4	2	6	-	1	2
女	27	24	1	8	2	12	1	-	3
聘 任	-	-	-	-	-	-	-	-	-
男	-	-	-	-	-	-	-	-	-
女	-	-	-	-	-	-	-	-	-
醫 事 人 員	-	-	-	-	-	-	-	-	-
男	-	-	-	-	-	-	-	-	-
女	-	-	-	-	-	-	-	-	-
雇 員	-	-	-	-	-	-	-	-	-
男	-	-	-	-	-	-	-	-	-
女	-	-	-	-	-	-	-	-	-
警 察 (消 防) 人 員	-	-	-	-	-	-	-	-	-
警 監	-	-	-	-	-	-	-	-	-
男	-	-	-	-	-	-	-	-	-
女	-	-	-	-	-	-	-	-	-
警 正	-	-	-	-	-	-	-	-	-
男	-	-	-	-	-	-	-	-	-
女	-	-	-	-	-	-	-	-	-
警 佐	-	-	-	-	-	-	-	-	-
男	-	-	-	-	-	-	-	-	-
女	-	-	-	-	-	-	-	-	-

資料來源：現有員工年報統計

附 註：(1)請依人事處行政機關人事業務查報表資料填報。

(2)考試係指應考選機關舉辦之各類考試及格並取得及格證書者，無考試及格資格者，請填「依其他法令進用」欄。

2-5 臺北市大同區公所現有職員人數—按年齡分⁽¹⁾

中華民國 99 年底

單位：人

項 目 別	總計	24 歲 以下	25-29 歲	30-34 歲	35-39 歲	40-44 歲	45-49 歲	50-54 歲	55-59 歲	60-64 歲	65 歲 以上
總 計	82	4	21	10	7	11	10	16	2	1	-
男	32	1	7	7	2	4	3	6	2	-	-
女	50	3	14	3	5	7	7	10	-	1	-
政 務 人 員	-	-	-	-	-	-	-	-	-	-	-
男	-	-	-	-	-	-	-	-	-	-	-
女	-	-	-	-	-	-	-	-	-	-	-
民 選 機 關 首 長	-	-	-	-	-	-	-	-	-	-	-
男	-	-	-	-	-	-	-	-	-	-	-
女	-	-	-	-	-	-	-	-	-	-	-
簡薦委任(派)人員(含雇員)	82	4	21	10	7	11	10	16	2	1	-
簡 任 (派)	1	-	-	-	-	-	1	-	-	-	-
男	1	-	-	-	-	-	1	-	-	-	-
女	-	-	-	-	-	-	-	-	-	-	-
薦 任 (派)	37	-	5	3	4	5	7	12	1	-	-
男	14	-	-	2	2	2	2	5	1	-	-
女	23	-	5	1	2	3	5	7	-	-	-
委 任 (派)	44	4	16	7	3	6	2	4	1	1	-
男	17	1	7	5	-	2	-	1	1	-	-
女	27	3	9	2	3	4	2	3	-	1	-
聘 任	-	-	-	-	-	-	-	-	-	-	-
男	-	-	-	-	-	-	-	-	-	-	-
女	-	-	-	-	-	-	-	-	-	-	-
醫 事 人 員	-	-	-	-	-	-	-	-	-	-	-
男	-	-	-	-	-	-	-	-	-	-	-
女	-	-	-	-	-	-	-	-	-	-	-
雇 員	-	-	-	-	-	-	-	-	-	-	-
男	-	-	-	-	-	-	-	-	-	-	-
女	-	-	-	-	-	-	-	-	-	-	-
警察(消防)人員	-	-	-	-	-	-	-	-	-	-	-
警 監	-	-	-	-	-	-	-	-	-	-	-
男	-	-	-	-	-	-	-	-	-	-	-
女	-	-	-	-	-	-	-	-	-	-	-
警 正	-	-	-	-	-	-	-	-	-	-	-
男	-	-	-	-	-	-	-	-	-	-	-
女	-	-	-	-	-	-	-	-	-	-	-
警 佐	-	-	-	-	-	-	-	-	-	-	-
男	-	-	-	-	-	-	-	-	-	-	-
女	-	-	-	-	-	-	-	-	-	-	-

資料來源：現有員工年報統計

附 註：(1)請依人事處行政機關人事業務查報表資料填報。

2-6 臺北市大同區公所經費預決算數額—按工作計畫別分
中華民國 99 年度

單位：元

科 目	本年度預算數 (99 年度)	上年度(98 年度)		本年度與上年度預算比較	
		預 算 數	決 算 數	增 減 數	增 減 率(%)
總計	164,420,672	180,327,964	176,459,884	-15,907,292	-8.82%
一般行政	38,830,971	38,835,054	38,710,067	-4,083	-0.01%
行政管理	38,830,971	38,835,054	38,710,067	-4,083	-0.01%
區政業務	104,180,999	103,716,558	102,132,264	464,441	0.45%
區政管理	104,180,999	103,716,558	102,132,264	464,441	0.45%
建築及設備	9,720,739	31,100,742	29,027,945	-21,380,003	-68.74%
營建工程	7,479,225	28,951,260	27,383,365	-21,472,035	-74.17%
交通及運輸設備	-	-	-	-	--
其他設備	2,241,514	2,149,482	1,644,580	92,032	4.28%
道路橋樑工程	-	-	-	-	--
道路及橋樑工程	-	-	-	-	--
接受補助業務支出	22,713	-	-	22,713	--
接受中央各部會補助業務支出	22,713	-	-	22,713	--
接受補助建設支出	2,976,750	-	-	2,976,750	--
接受中央各部會補助建設支出	2,976,750	-	-	2,976,750	--
公園綠化及風景區工程	8,688,500	6,669,830	6,589,608	2,018,670	30.27%
公園及綠化工程	8,688,500	6,669,830	6,589,608	2,018,670	30.27%
第一預備金	-	5,780	--	-5,780	--
第一預備金 ⁽¹⁾	-	5,780	--	-5,780	--

資料來源：本所會計室

附 註：(1)第一預備金預算數為動支後之淨額，決算數請攤至其他工作計畫。

2-7 臺北市大同區公所經費預決算數額—按用途別科目分
中華民國 99 年度

單位：元

科 目	本年度預算數 (99 年度)	上年度 (98 年度)		本年度與上年度預算比較	
		預 算 數	決 算 數	增 減 數	增 減 率(%)
總 計	164,420,672	180,327,964	174,781,514	-15,907,292	-8.82%
人 事 費	84,929,374	85,605,966	85,447,718	-676,592	-0.79%
業 務 費	16,815,709	16,471,046	16,003,373	344,663	2.09%
獎補助及損失 (經常門)	37,145,599	35,864,400	34,781,040	1,281,199	3.57%
債 務 費	-	-	-	-	--
預 備 金	-	5,780	-	-5,780	-100.00%
設 備 及 投 資	21,385,989	37,770,572	33,939,183	-16,384,583	-43.38%
獎補助及損失 (資本門)	4,144,001	4,610,200	4,610,200	-466,199	-10.11%

資料來源：本所會計室

2-8 臺北市大同區調解業務概況表

中華民國 99 年

件數 調解事件種類		民 事 案 件									刑 事 案 件						
		合計	債務	租賃	物權	親屬	繼承	商事	營建工程	其他	合計	妨害風化	妨害婚姻及家庭	傷害及毀棄損壞	妨害自由名譽信用及祕密	竊盜及侵占詐欺	其他
受理	合計	504	462	24	12	5	1	-	-	-	135	-	-	74	8	31	22
	去年未結	-	-	-	-	-	-	-	-	-	-	-	-	-	-	-	-
	新收	504	462	24	12	5	1	-	-	-	135	-	-	74	8	31	22
調解成立		307	292	12	2	1	-	-	-	-	72	-	-	41	3	18	10
調解不成立	不到場	103	80	11	8	3	1	-	-	-	36	-	-	16	2	10	8
	其他	84	82	1	-	1	-	-	-	-	26	-	-	17	3	3	3
撤回或駁回		10	8	-	2	-	-	-	-	-	1	-	-	-	-	-	1
法院已核定		301	287	11	2	1	-	-	-	-	72	-	-	41	3	18	10
法院不予核定		6	5	1	-	-	-	-	-	-	-	-	-	-	-	-	-
今年未結		-	-	-	-	-	-	-	-	-	-	-	-	-	-	-	-
調解成立(%)		60.91%	63.20%	50.00%	16.67%	20.00%	0.00%	0.00%	0.00%	0.00%	53.33%	0.00%	0.00%	55.41%	37.50%	58.06%	45.45%

資料來源：本所調解委員會

三、民政

3-1 臺北市大同區里長選舉概況
中華民國 99 年

里 別 ⁽¹⁾	選舉日期	選舉人數 (人)	投票數 (票)	投票率(%) (投票數/選舉人 數)*100	候選人數 (人)	當 選 人			
						姓 名	年 齡	性 別	就 職 日 期
總 計		97,518	70,163	71.95%	53				
玉泉	99.11.27	2,507	1,707	68.09%	3	陳灯樹	71	男	100.1.16
建明	99.11.27	2,797	1,906	68.14%	2	陳正賢	58	男	100.1.16
建功	99.11.27	3,794	2,603	68.61%	2	周志賢	53	男	100.1.16
建泰	99.11.27	2,959	2,108	71.24%	2	陳鵬程	44	男	100.1.16
永樂	99.11.27	4,413	3,121	70.72%	2	陳福春	64	男	100.1.16
朝陽	99.11.27	3,365	2,315	68.80%	2	鄭義雄	67	男	100.1.16
星明	99.11.27	4,220	2,889	68.46%	1	李秀男	70	男	100.1.16
光能	99.11.27	4,019	3,120	77.63%	3	陳靜筠	36	女	100.1.16
大有	99.11.27	4,027	2,989	74.22%	2	許富田	70	男	100.1.16
延平	99.11.27	3,237	2,221	68.61%	1	郭義興	63	男	100.1.16
雙連	99.11.27	7,517	5,412	72.00%	4	洪振恒	49	男	100.1.16
南芳	99.11.27	3,122	2,268	72.65%	2	賴徐玉枝	57	女	100.1.16

附 註：本區現有 25 里，今年改選 25 里。

資料來源：本所民政課

3-1 臺北市大同區里長選舉概況（續）

中華民國 99 年

里 別 ⁽¹⁾	選舉日期	選舉人數 (人)	投票數 (票)	投票率(%) (投票數/選舉人 數)*100	候選人數 (人)	當 選 人			
						姓 名	年 齡	性 別	就 職 日 期
民權	99.11.27	4,713	3,322	70.49%	1	陳玉女	58	女	100.1.16
景星	99.11.27	2,374	1,727	72.75%	3	張惠雯	33	女	100.1.16
隆和	99.11.27	2,499	1,841	73.67%	2	楊宗憲	50	男	100.1.16
蓬萊	99.11.27	3,819	2,833	74.18%	3	何英輝	52	男	100.1.16
國順	99.11.27	2,552	1,861	72.92%	1	陳穎慧	57	女	100.1.16
國慶	99.11.27	3,362	2,415	71.83%	2	高大陸	55	男	100.1.16
揚雅	99.11.27	3,371	1,982	58.80%	1	吳振明	58	男	100.1.16
斯文	99.11.27	4,373	3,192	72.99%	2	江雪卿	60	女	100.1.16
鄰江	99.11.27	5,256	3,991	75.93%	2	陳豐祥	47	男	100.1.16
至聖	99.11.27	6,194	4,478	72.30%	2	王清標	63	男	100.1.16
老師	99.11.27	4,612	3,446	74.72%	3	陳東榮	53	男	100.1.16
重慶	99.11.27	5,039	3,802	75.45%	3	莊俊王	56	男	100.1.16
保安	99.11.27	3,377	2,614	77.41%	2	張賦脈	55	男	100.1.16

附 註：本區現有 25 里，今年改選 25 里。

資料來源：本所民政課

3-2 臺北市大同區鄰長遴聘概況
中華民國 99 年底

里 別	里 內 現 有 鄰 數	年 底 鄰 長 人 數			未遴聘鄰數	本 年 異 動 (解 遴 聘) 鄰 長 數		
		合 計	男	女		合 計	男	女
總 計	524	502	300	202	22	19	13	6
玉泉里	15	14	9	5	1	1	1	-
建明里	26	15	4	11	11	1	1	-
建功里	22	21	15	6	1	-	-	-
建泰里	19	19	12	7	-	-	-	-
永樂里	25	24	13	11	1	2	1	1
朝陽里	17	17	15	2	-	-	-	-
星明里	21	21	20	1	-	-	-	-
光能里	19	19	14	5	-	-	-	-
大有里	19	19	15	4	-	1	1	-
延平里	18	18	12	6	-	-	-	-
雙連里	32	30	17	13	2	1	-	1
南芳里	16	16	9	7	-	-	-	-

資料來源：本所民政課

3-2 臺北市大同區鄰長遴聘概況 (續)

中華民國 99 年底

里 別	里 內 現 有 鄰 數	年 底 鄰 長 人 數			未遴聘鄰數	本 年 異 動 (解 遴 聘) 鄰 長 數		
		合 計	男	女		合 計	男	女
民權里	25	23	13	10	2	-	-	-
景星里	15	15	11	4	-	-	-	-
隆和里	19	19	12	7	-	1	-	1
蓬萊里	22	22	13	9	-	2	1	1
國順里	15	15	5	10	-	3	2	1
國慶里	18	18	9	9	-	-	-	-
揚雅里	16	16	6	10	-	-	-	-
斯文里	21	21	15	6	-	1	1	-
鄰江里	29	28	13	15	1	2	2	-
至聖里	33	32	16	16	1	1	1	-
老師里	22	22	17	5	-	-	-	-
重慶里	23	23	11	12	-	2	1	1
保安里	17	15	4	11	2	1	1	-

資料來源：本所民政課

3-4 臺北市大同區改善市容查報有關案件執行情形
中華民國 99 年底

單位：件

查報事項 區分 ⁽¹⁾	總 計	一、 道路、水 溝、下水 道、橋 樑、河 川、堤防 等公共設 施之損壞 事項	二、 公園、綠 地、廣 場、行道 樹等之維 護、修剪 及扶正事 項	三、 廢棄物、 廢土、水 溝、下水 道、公廁 等之清理 維護事項	四、 違規廣告 物查報事 項	五、 交通號 (標誌、標 線)之修復 及移除廢 棄交通號 誌事項	六、 門牌、街 道巷弄名 牌之維護 事項	七、 路燈、水 電、電 信、瓦斯 設施之損 壞修復事 項	八、 競選廣告 物之改善 、移除 事項	九、 路霸檢舉 通報事項	十、 其他有礙 市容觀瞻 及妨害公 共安全事 項	十一、 本市綠美 化地點巡 查通報事 項(專案)
總計	20,241	2,631	812	7,461	7,234	689	37	1,156	121	45	4	51
查報	-	-	-	-	-	-	-	-	-	-	-	-
收件	3	2	-	-	-	-	-	1	-	-	-	-
退回區公所	-	-	-	-	-	-	-	-	-	-	-	-
移文	3	1	1	-	1	-	-	-	-	-	-	-
轉府外單位	14	7	1	2	-	1	1	-	2	-	-	-
短期計畫	34	32	-	-	-	-	-	1	-	-	-	1
長期計畫	42	10	2	-	-	14	1	9	-	-	-	6
無法辦理	63	29	2	3	3	6	3	4	11	2	-	-
完工	45	-	-	-	-	7	-	38	-	-	-	-
查驗未通過	1	-	-	-	-	-	-	1	-	-	-	-
查驗未執行	-	-	-	-	-	-	-	-	-	-	-	-
結案	20,017	2,547	806	7,456	7,229	652	32	1,100	104	43	4	44
改列非市容查報	18	2	-	-	1	9	-	2	4	-	-	-
改提市容會報	1	1	-	-	-	-	-	-	-	-	-	-

附註：(1)待改分 0 件；改列非市容查報 9 件；轉府外單位 3 件。

資料來源：本所民政課

3-5 臺北市大同區鄰長異動概況表
中華民國 99 年底

單位：鄰；人

月 底 別	現 有 鄰 數	當 月 底 實 有 鄰 長 數	當 月 底 實 有 鄰 長 數 與 現 有 鄰 數 不 符 原 因						當 月 行 政 區 域 調 整 增 加 鄰 數	備 註
			合 計	空 鄰	遷 出 未 補 聘	死 亡 未 補 聘	任 期 屆 滿 未 遴 聘	其 他		
1 月 底	524	509	15	9	1	1	3	1	-	
2 月 底	524	509	15	9	1	-	3	2	-	
3 月 底	524	508	16	9	1	1	3	2	-	
4 月 底	524	507	17	9	1	2	3	2	-	
5 月 底	524	508	16	9	1	2	3	1	-	
6 月 底	524	508	16	9	1	1	3	2	-	
7 月 底	524	509	15	9	1	-	3	2	-	
8 月 底	524	506	18	9	1	2	3	3	-	
9 月 底	524	506	18	9	1	2	3	3	-	
10 月 底	524	507	17	9	1	1	3	3	-	
11 月 底	524	506	18	9	1	1	3	4	-	
12 月 底	524	502	22	9	1	2	5	5	-	

資料來源：本所民政課

3-6 臺北市大同區各級學校⁽¹⁾一覽表
中華民國 99 年底

學 校 名 稱	現 任 校 長	所 在 里	地 址
大龍國小	陳清義	保安里	哈密街 47 號
延平國小	黃明珠	國慶里	昌吉街 97 號
大橋國小	蔡若蘋	隆和里	重慶北路三段 2 號
明倫國小	陳秀宜	保安里	承德路三段 285 號
蓬萊國小	吳宗哲	星明里	寧夏路 35 號
日新國小	陳福源	星明里	太原路 151 號
太平國小	鍾鏡輝	南芳里	延平北路二段 239 號
永樂國小	周瑞雲	南芳里	延平北路二段 266 號
雙蓮國小	謝明燕	民權里	錦西街 51 號
大同國小	徐曼理	蓬萊里	大龍街 51 號
建成國中	鄭爲國	建泰里	長安西路 37-1 號
忠教國中	王巧媛	玉泉里	西寧北路 32 號
民權國中	陳春梅	隆和里	重慶北路三段 1 號
蘭州國中	施台珠	至聖里	大龍街 187 巷 1 號
重慶國中	吳文中	重慶里	敦煌路 19 號
成淵國中	趙雅玲	民權里	錦西街 35 號
明倫高中	王文珠	重慶里	承德路三段 336 號
靜修女中	歐陽台英	雙連里	寧夏路 59 號
志仁高中	朱仿勳	建泰里	南京西路 64 巷 17 號

資料來源：本所民政課

附 註：(1)包括各級公私立學校及幼稚園

3-6 臺北市大同區各級學校⁽¹⁾一覽表(續)

中華民國 99 年底

學 校 名 稱	現 任 校 長	所 在 里	地 址
稻江商職	林淑珍	隆和里	民權西路 225 巷 24 號
啓聰學校	李榮輝	老師里	重慶北路三段 320 號
市立日新國小附幼	林育圩	星明里	太原路 151 號
市立啓聰學校附幼	李榮輝	老師里	重慶北路三段 320 號
市立蓬萊國小附幼	陳怡靜	星明里	寧夏路 35 號
市立永樂國小附幼	陳麗芬	南芳里	延平北路二段 266 號
市立明倫國小附幼	林淑芬	保安里	承德路三段 285 號
市立大橋國小附幼	鄭美紅	隆和里	重慶北路三段 2 號
市立大同國小附幼	施春華	蓬萊里	大龍街 51 號
市立雙蓮國小附幼	劉素顛	民權里	錦西街 51 號
市立延平國小附幼	林琇美	國慶里	昌吉街 97 號
市立大龍國小附幼	許惠萍	保安里	哈密街 47 號
市立太平國小附幼	陳麗鈴	南芳里	延平北路二段 239 號
私立德星幼稚園	楊詒鈞	星明里	寧夏路 27 號
私立聖心幼稚園	陳世敏	雙連里	民生西路 245 號
私立信愛幼稚園	洪華美	至聖里	重慶北路三段 223 巷 47 號
私立太原幼稚園	周鳳瑜	鄰江里	迪化街二段 243 巷 2 號
私立功文成長幼稚園	黃招敏	重慶里	哈密街 59 巷 79 號
私立榮星幼稚園	李常綠	大有里	歸綏街 303 巷 9 號

資料來源：本所民政課

附註：(1)包括各級公私立學校及幼稚園

3-6 臺北市大同區各級學校⁽¹⁾一覽表(續)

中華民國 99 年底

單位：所

設立別	總計	大學	專科	高級職業學校	高級中學	國民中學	國民小學	幼稚園	其他 ⁽²⁾
總計	37	-	-	2	3	5	10	17	1
國立	-	-	-	-	-	-	-	-	-
市立	28	-	-	-	2	5	10	11	-
私立	9	-	-	2	1	-	-	6	1

資料來源：本所民政課

附註：(1)包括各級公私立學校及幼稚園

3-7 臺北市大同區體育活動概況
中華民國 99 年

活動名稱	上 年			本 年			本年較上年 參加人數增減 百分比 (%)
	次數 (次)	參加隊數 (隊)	參加人數 (人)	次數 (次)	參加隊數 (隊)	參加人數 (人)	
臺北市大同區 99 年登山健行活動	1	1	2,000	1	1	1,000	100.00%
99 年大同區民休閒運動會	1	25	2,000	1	25	1,000	100.00%
「淡水河畔－鐵騎逍遙遊」	1	1	1,000	1	1	1,000	0.00%
2010 國際龍舟錦標賽	1	1	28	1	1	31	-9.68%
99 年身心障礙市民休閒運動	1	9	46	1	9	48	-4.17%
健康活力－運動臺北路跑	1	1	1,000	1	1	850	17.65%

資料來源：本所民政課

3-8 臺北市大同區維護市容會報決議案件辦理情形

中華民國 99 年底

單位：件

項 目	總 計	市 府 單 位					區 級 單 位					其 他 單 位				
		小 計	A 級已 依案 執行 完成	B 級正 依案 執行	C 級計 畫執 行	D 級無 法執 行	小 計	A 級已 依案 執行 完成	B 級正 依案 執行	C 級計 畫執 行	D 級無 法執 行	小 計	A 級已 依案 執行 完成	B 級正 依案 執行	C 級計 畫執 行	D 級無 法執 行
總 計	102	99	82	2	10	5	2	-	-	1	1	1	1	-	-	-
區內違建屢拆屢建之查察處理事項	-	-	-	-	-	-	-	-	-	-	-	-	-	-	-	-
區內環境衛生之整理及公共衛生之 改進事項	8	8	7	-	1	-	-	-	-	-	-	-	-	-	-	-
區內違章攤販之取締事項	2	2	2	-	-	-	-	-	-	-	-	-	-	-	-	-
區內市場管理及清潔事項	-	-	-	-	-	-	-	-	-	-	-	-	-	-	-	-
區內路燈、花木及綠地之維護事項	11	11	10	1	-	-	-	-	-	-	-	-	-	-	-	-
區內交通設施（標誌、標線、號誌 及單行道等）之建議事項	38	38	36	-	2	-	-	-	-	-	-	-	-	-	-	-
區內街弄巷道及側溝之整修維護及 建議事項	20	18	10	-	6	2	2	-	-	1	1	-	-	-	-	-
查報改善市容及增進市民福祉，內 容牽涉本區有關單位急待處理事項	5	4	3	1	-	-	-	-	-	-	-	1	1	-	-	-
其他有關區內維護市容事項	18	18	14	-	1	3	-	-	-	-	-	-	-	-	-	-

資料來源：本所民政課

四、社 會

4-1 臺北市大同區社區發展協會會員人數
中華民國 99 年底

社區發展協會名稱	成立時間		所 在 里	會 員 (人)		
	年	月		合 計	男	女
總 計	--	--	--	1,300	734	566
國慶社區發展協會	82	1	國慶里	83	39	44
大稻埕社區發展協會	81	12	大有里	140	91	49
樹德社區發展協會	82	1	斯文里	51	35	16
公園社區發展協會	82	12	光能里	58	41	17
隆和社區發展協會	83	1	隆和里	20	16	4
蓬萊社區發展協會	83	8	蓬萊里	36	32	4
民權社區發展協會	84	8	民權里	81	52	29
建明社區發展協會	88	6	建明里	56	35	21
慶安社區發展協會	88	8	重慶里	214	113	101
大龍社區發展協會	89	1	至聖里	36	14	22
淡水河邊社區發展協會	89	12	國順里	107	39	68
建泰社區發展協會	90	11	建泰里	36	28	8
文昌社區發展協會	91	10	老師里	43	23	20

資料來源：本所社會課

4-1 臺北市大同區社區發展協會會員人數 (續)

中華民國 99 年底

社區發展協會名稱	成立時間		所 在 里	會 員 (人)		
	年	月		合 計	男	女
雙連社區發展協會	92	8	雙連里	63	20	43
新鄰江社區發展協會	93	5	鄰江里	41	26	15
真善美社區發展協會	93	10	朝陽里	29	11	18
敦煌社區發展協會	93	12	重慶里	51	28	23
圓環社區發展協會	94	10	建功里	50	28	22
大橋社區發展協會	96	7	景星里	36	21	15
松柏社區發展協會	96	9	光能里	36	22	14
圓山社區發展協會	99	1	至聖里	33	20	13

資料來源：本所社會課

4-2 臺北市大同區推行社區發展工作成果
中華民國 99 年

社區發展協會名稱 ⁽¹⁾	社區戶數(戶)	社區人口數(人)	參展協會社區人數(人)	現生有產建設置社區基金(個)	實際使用經費(元)			社區建設主要項目												
					合計	政府補助款	社區自籌款	社區活動中心(幢)			辦理社區幹部訓練(人次)	辦理社區觀摩(人次)	長壽俱樂部(處)	媽媽教室(班)	守望相助隊之設置(隊)	志願服務團隊(隊)	社區圖書室(處)	民俗藝文康樂班隊(隊)	社區刊物(期)	其他
								原(未作修擴建)	新建	修擴建										
總計	47,413	124,600	1,300	-	1,631,184	1,121,050	510,134	8	-	2	106	410	3	18	4	11	6	5	2	-
國慶社區發展協會	1,635	4,287	83	-	-	-	-	-	-	-	5	-	-	1	1	1	-	-	-	-
大稻埕社區發展協會	1,840	5,121	140	-	52,419	20,000	32,419	-	-	-	2	50	-	-	-	-	-	-	-	-
樹德社區發展協會	2,141	5,366	51	-	-	-	-	-	-	-	-	-	-	-	-	-	-	-	-	-
公園社區發展協會	5,556	16,555	58	-	29,351	10,000	19,351	-	-	-	1	40	-	-	-	-	-	-	-	-
隆和社區發展協會	1,174	3,198	20	-	54,800	20,000	34,800	-	-	-	1	-	-	-	-	-	-	-	-	-
蓬萊社區發展協會	1,796	4,798	36	-	-	-	-	-	-	-	-	-	-	-	-	-	-	-	-	-
民權社區發展協會	2,310	6,371	81	-	-	-	-	-	-	-	11	50	1	2	1	1	1	-	-	-
建明社區發展協會	1,405	3,561	56	-	47,500	20,000	27,500	-	-	-	1	-	-	1	-	-	-	-	-	-
慶安社區發展協會	2,443	6,783	214	-	340,059	317,760	22,299	-	-	-	13	102	1	1	-	1	1	3	-	-
大龍社區發展協會	2,885	7,585	36	-	59,300	33,300	26,000	-	-	-	5	100	-	3	-	1	-	-	-	-
淡水河邊社區發展協會	1,110	3,093	107	-	50,000	20,000	30,000	-	-	-	3	-	1	5	-	2	-	1	-	-
建泰社區發展協會	1,526	3,856	36	-	-	-	-	-	-	-	-	-	-	-	-	-	-	-	-	-
文昌社區發展協會	2,065	5,857	43	-	-	-	-	-	-	-	-	-	-	-	-	-	1	-	-	-

資料來源：本所社會課

附註：(1)不同社區發展協會隸屬同一社區，其社區戶數及社區人口數相同。

4-2 臺北市大同區推行社區發展工作成果 (續)

中華民國 99 年

社區發展協會名稱 ⁽¹⁾	社區戶數(戶)	社區人口數(人)	參展協會社區人數(人)	現生有產設置社區基金(個)	實際使用經費(元)			社區建設主要項目												
					合計	政府補助款	社區自籌款	社區活動中心(幢)			辦理社區幹部訓練(人次)	辦理社區觀摩(人次)	長壽俱樂部(處)	媽媽教室(班)	守望相助隊之設置(隊)	志願服務團隊(隊)	社區圖書室(處)	民俗藝文康樂班隊(隊)	社區刊物(期)	其他
								原(未作修擴建)	新	修擴										
雙連社區發展協會	5,198	10,190	63	-	30,500	20,000	10,500	-	-	-	5	-	-	-	-	1	-	-	-	-
新鄰江社區發展協會	2,333	6,384	41	-	669,255	537,770	131,485	-	-	-	35	35	-	1	-	2	1	1	2	-
真善美社區發展協會	1,754	4,273	29	-	148,375	20,000	128,375	-	-	-	1	-	-	1	-	-	-	-	-	-
敦煌社區發展協會	2,443	6,783	51	-	-	-	-	-	-	-	-	-	-	-	-	-	-	-	-	-
圓環社區發展協會	1,888	4,792	50	-	40,800	20,000	20,800	-	-	-	12	33	-	3	1	1	2	-	-	-
大橋社區發展協會	1,100	2,863	36	-	-	-	-	-	-	-	-	-	-	-	-	-	-	-	-	-
松柏社區發展協會	1,926	5,299	36	-	31,000	20,000	11,000	-	-	-	10	-	-	-	1	1	-	-	-	-
圓山社區發展協會	2,885	7,585	33	-	77,825	62,220	15,605	-	-	-	1	-	-	-	-	-	-	-	-	-
備註																				

因社區活動中心非屬社區發展協會資產，故僅填列總數

資料來源：本所社會課

附註：(1)不同社區發展協會隸屬同一社區，其社區戶數及社區人口數相同。

4-3 臺北市大同區社會福利及救濟概況
中華民國 99 年底

單位：人次、元

季 別	中低收入老人生活津貼	國民年金被保險人所得未達一定標準資格認定	低收入戶喪葬補助		身心障礙者生活補助		身心障礙生活及輔助器具補助		育兒補助		輔導市民臨時工		其 他		
	申請人次	申請人次	發放人次	金額	發放人次	金額	發放人次	金額	發放人次	金額	發放人次	金額	現金	實物	衣服
總 計	136	243	36	828,000	8,253	45,979,239	773	6,547,596	2,210	5,859,816	1,742	24,264,750	-	-	-
第1季 (自1月至3月)	35	76	11	253,000	1,918	10,838,747	174	1,599,799	512	1,412,500	434	5,841,000	-	-	-
第2季 (自4月至6月)	36	65	11	253,000	2,033	11,331,920	212	1,591,755	555	1,445,000	435	6,080,750	-	-	-
第3季 (自7月至9月)	39	71	9	207,000	2,103	11,767,715	158	1,398,479	565	1,494,816	435	6,126,000	-	-	-
第4季 (自10月至12月)	26	31	5	115,000	2,199	12,040,857	229	1,957,563	578	1,507,500	438	6,217,000	-	-	-

資料來源：本所社會課

4-4 臺北市大同區輔導市民以工代賑臨時工作概況
中華民國 99 年

月 別	登記人數 (人)	社會局核配 人數(人)	符合人數(人)			實發工作人數 (人)	實發工作天數 (天)	實發代賑金額 (元)
			合計	男	女			
總計	1,740	1,752	1,740	531	1,209	1,740	48,529.50	24,217,565.00
1 月	146	146	146	40	106	146	4,223.00	2,111,500.00
2 月	145	146	145	40	105	145	3,530.00	1,765,000.00
3 月	142	146	142	45	97	142	3,929.00	1,964,500.00
4 月	144	146	144	47	97	144	4,035.50	2,017,750.00
5 月	145	146	145	45	100	145	4,035.50	2,017,750.00
6 月	145	146	145	45	100	145	4,090.50	2,045,250.00
7 月	145	146	145	45	100	145	4,047.00	2,023,500.00
8 月	144	146	144	44	100	144	4,090.50	2,045,250.00
9 月	146	146	146	45	101	146	4,114.50	2,057,250.00
10 月	146	146	146	45	101	146	4,136.50	2,068,250.00
11 月	146	146	146	45	101	146	4,124.00	2,062,000.00
12 月	146	146	146	45	101	146	4,173.50	2,039,565.00

資料來源：本所社會課

4-5 臺北市大同區低收入戶人口
(1)按季別分
中華民國 99 年

單位：戶、人

季 底 別	低 收 入 戶											
	共 計		第0類		第1類		第2類		第3類		第4類	
	戶 數	人口數	戶 數	人口數	戶 數	人口數	戶 數	人口數	戶 數	人口數	戶 數	人口數
第 1 季 底 (3 月底)	1,295	2,949	144	144	85	104	252	462	341	935	473	1,304
第 2 季 底 (6 月底)	1,327	2,997	139	139	82	103	260	466	353	969	494	1,320
第 3 季 底 (9 月底)	1,339	3,026	139	139	82	107	264	472	359	998	492	1,310
第 4 季 底 (12 月底)	1,372	3,114	142	144	86	105	282	535	344	952	518	1,378

資料來源：本所社會課

4-5 臺北市大同區低收入戶人口 (續)

(2)按里別分

中華民國 99 年底

單位：戶、人

里 別	低 收 入 戶											
	總 計		第0類		第1類		第2類		第3類		第4類	
	戶 數	人口數	戶 數	人口數	戶 數	人口數	戶 數	人口數	戶 數	人口數	戶 數	人口數
總 計	1,372	3,114	142	144	86	105	282	535	344	952	518	1,378
玉泉里	18	38	-	-	3	3	4	14	7	12	4	9
建明里	46	76	17	17	1	1	15	28	10	24	3	6
建功里	79	145	8	8	5	6	21	38	17	40	28	53
建泰里	24	45	3	3	1	1	4	4	6	14	10	23
永樂里	38	78	4	4	6	10	5	13	13	27	10	24
朝陽里	34	78	1	1	2	2	4	5	8	17	19	53
星明里	47	90	5	5	5	6	8	11	9	21	20	47
光能里	34	77	2	2	2	2	8	17	10	31	12	25
大有里	39	92	6	6	1	1	8	16	7	22	17	47
延平里	71	137	11	11	8	11	16	28	16	40	20	47
雙連里	132	256	20	20	7	7	36	68	30	59	39	102
南芳里	49	124	5	5	5	5	10	27	11	37	18	50
民權里	43	105	1	1	4	5	8	21	10	26	20	52

資料來源：本所社會課

4-5 臺北市大同區低收入戶人口 (續)

(2)按里別分

中華民國 99 年底

單位：戶、人

里 別	低 收 入 戶											
	總 計		第0類		第1類		第2類		第3類		第4類	
	戶 數	人口數	戶 數	人口數	戶 數	人口數	戶 數	人口數	戶 數	人口數	戶 數	人口數
景星里	90	155	18	18	10	13	18	28	9	23	35	73
隆和里	39	107	5	5	2	3	3	4	15	43	14	52
蓬萊里	54	142	8	8	1	1	5	12	17	51	23	70
國順里	73	194	2	2	4	4	10	23	24	67	33	98
國慶里	28	82	1	1	-	-	7	12	7	21	13	48
揚雅里	63	140	2	2	3	4	14	22	15	49	29	63
斯文里	83	225	1	1	4	4	22	49	26	84	30	87
鄰江里	72	195	4	4	5	8	13	24	24	85	26	74
至聖里	60	149	4	4	1	1	12	19	13	30	30	95
老師里	64	138	5	5	4	5	14	15	14	44	27	69
重慶里	50	151	4	6	-	-	8	14	16	57	22	74
保安里	42	95	5	5	2	2	9	23	10	28	16	37

資料來源：本所社會課

4-6 臺北市大同區辦理市民急難救助概況

中華民國 99 年

單位：人次、元

項 目		合 計	川資救助	生活救助	傷病救助	喪葬救助	災害慰助
總 計	救助人次 (人次)	202	-	202	-	-	-
	救助金額 (元)	469,500	-	469,500	-	-	-
第 1 季 (自 1 月至 3 月)	救助人次 (人次)	60	-	60	-	-	-
	救助金額 (元)	145,000	-	145,000	-	-	-
第 2 季 (自 4 月至 6 月)	救助人次 (人次)	55	-	55	-	-	-
	救助金額 (元)	136,500	-	136,500	-	-	-
第 3 季 (自 7 月至 9 月)	救助人次 (人次)	47	-	47	-	-	-
	救助金額 (元)	116,000	-	116,000	-	-	-
第 4 季 (自 10 月至 12 月)	救助人次 (人次)	40	-	40	-	-	-
	救助金額 (元)	72,000	-	72,000	-	-	-

資料來源：本所社會課

4-7 臺北市大同區遭受災害救助情形
中華民國 99 年

災害區域 (里別)	災害 種類 ⁽¹⁾⁽²⁾	災害發生 日期 (年/月/日)	受 災 人 數(人)					安遷救助		淹水救助		救助金額(元)		
			臨時收容 災民數民	死亡 (含無名屍)	失蹤	重傷	其他	戶	人	戶	人	總 計	現 金	實物
總 計	-	-	-	-	-	3	10	-	-	200,000	200,000	-
建明里	火災	99.03.06	-	-	-	-	-	2	5	-	-	100,000	100,000	-
雙連里	火災	99.06.23	-	-	-	-	-	1	5	-	-	100,000	100,000	-
備註														

附 註：1.風災須註明颱風名稱。

2.每發生 1 次災害填寫 1 欄資料，同 1 里如發生 2 次以上同種類災害，須填報 2 欄以上資料。

資料來源：本所社會課

4-8 臺北市大同區身心障礙人口一覽表

中華民國 99 年底

單位：人

類別 程度	總 計	視 覺 障 礙	聽 覺 機 能 障 礙	聲 音 或 語 言 機 能 障 礙	肢 體 障 礙	智 能 障 礙	多 重 障 礙	重 要 器 官 失 去 功 能	顏 面 損 傷	植 物 人	失 智 症	自 閉 症	染 色 體 異 常	先 天 代 謝 異 常	其 他 先 天 缺 陷	慢 性 精 神 病 患 者	平 衡 機 能 障 礙	頑 性 癲 癇 症	中 央 衛 生 主 管 機 關	認 定 罕 見 疾 病	致 身 心 功 能 障 礙 者
總 計	6,362	428	718	78	1,920	451	832	772	21	45	185	91	4	2	27	733	10	21		14	
輕 度	1,927	90	341	26	761	156	-	226	16	-	50	51	-	1	12	154	7	21		5	
中 度	2,122	85	212	21	808	165	175	86	2	-	64	26	2	1	8	456	3	-		6	
重 度	1,417	253	165	31	324	87	313	54	3	-	57	11	x	x	5	113	-	-		1	
極 重 度	896	-	-	-	27	43	344	406	-	45	14	3	2	x	2	10	-	-		2	

資料來源：本所社會課

4-9 臺北市大同區 65 歲以上長者暨身心障礙市民申領免費乘車悠遊卡情形
中華民國 99 年

單位：張

月 別	總 計	敬老卡	愛心卡	愛心陪伴卡
總 計	1,254	417	161	128
1 月	109	76	18	15
2 月	97	63	19	15
3 月	138	89	28	21
4 月	114	69	25	20
5 月	121	64	31	26
6 月	78	47	18	13
7 月	122	64	31	27
8 月	113	68	25	20
9 月	86	54	18	14
10 月	86	58	16	12
11 月	164	97	40	27
12 月	135	76	31	28

資料來源：本所社會課

4-10 臺北市大同區公所全民健保第一、五、六類保險對象統計
中華民國 99 年

單位：人

年(月)別	第一類保險對象			第五類保險對象			第六類保險對象			
	當月新 投保數	當月 退保數	當年(月)底 在保人數 ⁽¹⁾	當月新 投保數	當月 退保數	當年(月)底 在保人數 ⁽¹⁾	當月新 投保數	當月 退保數	當年(月)底 在保人數 ⁽¹⁾	
98 年年底數	--	--	171	--	--	2,981	--	--	22,440	
99 年	合計	5	4	--	--	--	--	--	--	
	1 月	-	-	171	5	516	2,470	1,315	15	23,740
	2 月	-	1	170	541	2	3,009	326	2	24,064
	3 月	1	-	171	3	129	2,883	7	184	23,887
	4 月	-	-	171	-	-	2,883	-	-	23,887
	5 月	-	-	171	31	2	2,912	4	203	23,688
	6 月	4	-	175	27	3	2,936	30	1	23,717
	7 月	-	-	175	5	-	2,941	21	-	23,738
	8 月	-	3	172	18	4	2,955	4	59	23,683
	9 月	-	-	172	-	-	2,955	1	259	23,425
	10 月	-	-	172	69	3	3,021	108	5	23,528
	11 月	-	-	172	23	-	3,044	3	227	23,304
	12 月	-	-	172	-	-	3,044	-	-	23,304

資料來源：本所社會課

附註：(1)當年(月)底合計數=上年(月)底合計數+當月新加保數-當月退保數。

五、經 建

5-1 臺北市大同區鄰里工程施工概況⁽¹⁾

中華民國 99 年

里別	件數 (件)	總工程費 (元)	工 程 名 稱																	
			瀝青路面		混凝土路面		瀝美土路面修補		打除混凝土		新建水溝		整修水溝		擋土牆		護欄		其他	
			數量 (m ²)	工程費 (元)	數量 (m ²)	工程費 (元)	數量 (m ²)	工程費 (元)	數量 (m)	工程費 (元)	數量 (m)	工程費 (元)	數量 (m)	工程費 (元)	數量 (m)	工程費 (元)	數量 (m)	工程費 (元)	數量 (m)	工程費 (元)
總計	266	8,581,692	-	-	-	-	-	-	-	-	-	-	-	-	-	-	-	-	-	
玉泉	6	3,048	-	-	-	-	6	3,048	-	-	-	-	-	-	-	-	-	-	-	
建明	3	127,101	11.40	75,405	-	-	2	1,016	-	-	-	-	-	-	-	-	-	-	1	50,681
建功	4	2,032	-	-	-	-	4	2,032	-	-	-	-	-	-	-	-	-	-	-	
建泰	21	243,104	27.19	179,846	-	-	18	9,144	-	-	-	-	-	-	-	-	-	-	3	54,114
永樂	22	11,176	-	-	-	-	22	11,176	-	-	-	-	-	-	-	-	-	-	-	
朝陽	11	5,588	-	-	-	-	11	5,588	-	-	-	-	-	-	-	-	-	-	-	
星明	1	508	-	-	-	-	1	508	-	-	-	-	-	-	-	-	-	-	-	
光能	19	9,652	-	-	-	-	19	9,652	-	-	-	-	-	-	-	-	-	-	-	
大有	2	1,016	-	-	-	-	2	1,016	-	-	-	-	-	-	-	-	-	-	-	
延平	1	508	-	-	-	-	1	508	-	-	-	-	-	-	-	-	-	-	-	
雙連	45	432,357	61.99	362,338	-	-	40	20,320	-	-	-	-	-	-	-	-	-	-	5	49,698
南芳	1	500,435	-	-	-	-	-	-	-	-	-	-	104.6	222,235	-	-	-	-	1	278,200
民權	11	5,588	-	-	-	-	11	5,588	-	-	-	-	-	-	-	-	-	-	-	

資料來源：本所經建課

附註：(1)包括整建工程及鄰里維護工程。

5-1 臺北市大同區鄰里工程施工概況⁽¹⁾ (續)
中華民國 99 年

里別	件數 (件)	總工程費 (元)	工 程 名 稱																	
			瀝青路面		混凝土路面		瀝美土路面修補		打除混凝土		新建水溝		整修水溝		擋土牆		護欄		其他	
			數量 (m ²)	工程費 (元)	數量 (m ²)	工程費 (元)	數量 (m ²)	工程費 (元)	數量 (m)	工程費 (元)	數量 (m)	工程費 (元)	數量 (m)	工程費 (元)	數量 (m)	工程費 (元)	數量 (m)	工程費 (元)	數量 (m)	工程費 (元)
景星	2	209,907	6.20	41,009	-	-	1	508	-	-	-	-	46.8	99,432	-	-	-	-	1	68,957
隆和	5	2,540	-	-	-	-	5	2,540	-	-	-	-	-	-	-	-	-	-	-	-
蓬萊	12	1,183,575	40.03	296,013	-	-	8	4,064	-	-	-	-	151.9	402,441	-	-	-	-	4	481,057
國順	25	612,998	51.88	343,157	4.18	9,412	19	9,652	-	-	-	-	25.5	54,178	-	-	-	-	6	196,599
國慶	4	1,977,940	59.92	511,649	-	-	3	1,524	-	-	-	-	375.8	1,318,469	-	-	-	-	1	146,298
揚雅	5	2,540	-	-	-	-	5	2,540	-	-	-	-	-	-	-	-	-	-	-	-
斯文	10	5,080	-	-	-	-	10	5,080	-	-	-	-	-	-	-	-	-	-	-	-
鄰江	23	11,684	-	-	-	-	23	11,684	-	-	-	-	-	-	-	-	-	-	-	-
至聖	6	2,390,759	177,380.08	312,267	-	-	1	508	-	-	-	-	424.9	1,595,019	-	-	-	-	5	482,965
老師	9	268,728	30.72	203,195	-	-	7	3,556	-	-	-	-	-	-	-	-	-	-	2	61,977
重慶	10	5,080	-	-	-	-	10	5,080	-	-	-	-	-	-	-	-	-	-	-	-
保安	8	568,749	23.34	154,381	-	-	7	3,556	-	-	-	-	145.0	308,070	-	-	-	-	1	102,742

資料來源：本所經建課

附註：(1)包括整建工程及鄰里維護工程。

5-2 臺北市大同區鄰里公園概況
中華民國 99 年底

公園名稱	所在里別	面積 (m ²)	位 址	認養情形		園長	認養 單位數	認養者 性質 ⁽¹⁾	備註
				有	否				
哈密公園	重慶里	935	哈密街 59 巷	√		林麗珠	2	個人	
至聖公園	至聖里	609	承德路 3 段 210 號	√		蘇財發	1	個人	
大龍公園	至聖里	2,313	大龍街 244 號旁	√		吳桂枝	2	個人	
樹德公園	斯文里	4,549	大龍街大同區行政大樓旁	√		許戊己	2	個人	
蘭州公園	蓬萊里	2,200	蘭州街 89 巷	√		高炳倉	2	個人	
德鄰公園	民權里	1,627	民權西路 184 巷 11 弄	√		林朝雄	2	個人	
蔣渭水公園	雙連里	5,060	錦西街 53 號	√		章麗華	1	個人	
大同公園	國慶里	2,141	延平北路 3 段 99 巷	√		黃火爐	1	個人	
迪化公園	鄰江里	1,676	迪化街 2 段 288-1 號對面	√		許增雄	1	個人	
景化公園	隆和里	1,940	伊寧街 9 巷	√		陳美枝	2	個人	
忠和公園	大有里	849	歸綏街 250 巷	√		林雲交	1	個人	
歸綏公園	延平里	2,849	重慶北路歸綏街口	√		王添壽	1	個人	
塔城公園	玉泉里	4,903	塔城街 7 號旁	√		沈秋菊	3	個人	
朝陽公園	朝陽里	3,078	重慶北路 2 段 64 巷旁	√		賓王大旅社 股份有限公司	5	個人、機關	
大稻埕公園	大有里	3,827	歸綏街 251 號旁	√		周順吉	1	個人	
玉泉公園	玉泉里	19,265	忠孝西路及環河北路口						
建成公園	光能里	10,640	承德路二段 35 號旁						

資料來源：本所經建課

附 註：(1)認養者性質係指認養者為個人、公司、社團、大樓管理委員會…等。

5-3 臺北市大同區耕地面積及農業戶口

中華民國 99 年底

面積單位：公頃

類 別	耕 地 面 積 (公 頃)					農 戶 數 (戶)						農 家 人 口 (人) ⁽¹⁾						
	合 計	水 田	兩 期 作		旱 田	合 計	自 耕 農	半 自 耕 農	佃 農	非 耕 種 農	他 人 委 託 經 營	合 計	自 耕 農	半 自 耕 農	佃 農	非 耕 種 農	他 人 委 託 經 營	
			計	第 1 期 作														第 2 期 作
總 計	-	-	-	-	-	-	-	-	-	-	-	-	-	-	-	-	-	

資料來源：本所經建課

附註：(1)農家人口：原則上指在農牧戶內共同居住，並營共同生活之人口，惟因就業經常居住在外，但須提供本人所得 50% 以上維持農家生活或提供之金額為全戶家計費用 50% 以上者，及因就學（含失業）經常居住在外，其本人生活費用 50% 以上由農家提供者亦列為農家人口。

5-4 臺北市大同區米穀種植面積及產量

中華民國 99 年

單位：面積：公頃

單位：產量：公斤

期 別	總 計			梗 稻			硬 秈 稻			梗 糯 稻			秈 糯 稻		
	種植 面積	產量	每公頃 平均產量	種植 面積	產量	每公頃 平均產量	種植 面積	產量	每公頃 平均產量	種植 面積	產量	每公頃 平均產量	種植 面積	產量	每公頃 平均產量
第 1 期	-	-	-	-	-	-	-	-	-	-	-	-	-	-	-
第 2 期	-	-	-	-	-	-	-	-	-	-	-	-	-	-	-

資料來源：本所經建課

附註：(1)87 年栽培稻名稱修正，蓬萊米修正為梗稻；在來米修正為硬秈稻；圓糯米修正為梗糯稻；長糯米修正為秈糯稻。

5-5 臺北市大同區園藝作物種植面積及產量

中華民國 99 年

(1) 蔬菜類

單位：面積：公頃

單位：產量：公斤

類別	根菜類		莖菜類		葉菜及花菜類		果菜類	
	種植面積	產量	種植面積	產量	種植面積	產量	種植面積	產量
總計	-	-	-	-	-	-	-	-

(2) 果實類

類別	香蕉		柑橘		蕃石榴		木瓜		鳳梨		梨		其他	
	種植面積	產量	種植面積	產量	種植面積	產量	種植面積	產量	種植面積	產量	種植面積	產量	種植面積	產量
總計	-	-	-	-	-	-	-	-	-	-	-	-	-	-

資料來源：本所經建課

5-6 臺北市大同區普通及特種作物種植面積及產量

中華民國 99 年

單位：面積：公頃

單位：產量：公斤

類別	甘藷		高粱		玉蜀黍		生食用甘蔗		茶		落花生		香花作物		其他	
	種植面積	產量	種植面積	產量	種植面積	產量	種植面積	產量	種植面積	產量	種植面積	產量	種植面積	產量	種植面積	產量
總計	-	-	-	-	-	-	-	-	-	-	-	-	-	-	-	-

資料來源：本所經建課

5-7 臺北市大同區家畜家禽頭數

中華民國 99 年底

類別	家畜						家禽					
	牛	馬	豬	羊	鹿	兔	雞	鴨	鵝	火雞	鴿	
總計	-	-	-	-	-	-	-	-	-	-	-	-

資料來源：本所經建課

本
頁
空
白

六、兵 役

6-1 臺北市大同區服兵役役男列級家屬各項慰、補助費發放情形

中華民國 99 年

金額單位：新台幣元

月 別	合 計		生 育 補助費		喪 葬 補助費		急 難 慰 助 金								特 別 補助費	
	件 數	金 額	件 數	金 額	件 數	金 額	農田流失		房屋倒塌		房屋淹水		死亡或重傷		件 數	金 額
							件 數	金 額	件 數	金 額	件 數	金 額	件 數	金 額		
總 計	8	57,200	-	-	1	25,000	-	-	-	-	-	-	-	-	7	32,200
1 月	2	7,500	-	-	-	-	-	-	-	-	-	-	-	-	2	7,500
2 月	-	-	-	-	-	-	-	-	-	-	-	-	-	-	-	-
3 月	-	-	-	-	-	-	-	-	-	-	-	-	-	-	-	-
4 月	-	-	-	-	-	-	-	-	-	-	-	-	-	-	-	-
5 月	1	25,000	-	-	1	25,000	-	-	-	-	-	-	-	-	-	-
6 月	2	9,900	-	-	-	-	-	-	-	-	-	-	-	-	2	9,900
7 月	-	-	-	-	-	-	-	-	-	-	-	-	-	-	-	-
8 月	1	1,800	-	-	-	-	-	-	-	-	-	-	-	-	1	1,800
9 月	1	8,100	-	-	-	-	-	-	-	-	-	-	-	-	1	8,100
10 月	1	4,900	-	-	-	-	-	-	-	-	-	-	-	-	1	4,900
11 月	-	-	-	-	-	-	-	-	-	-	-	-	-	-	-	-
12 月	-	-	-	-	-	-	-	-	-	-	-	-	-	-	-	-

資料來源：本所兵役課

6-2 臺北市大同區服兵役役男列級家屬安家生活扶助費發放情形
中華民國 99 年

金額單位：新臺幣元

月別	合 計			一 次 安 家 費			生 活 扶 助 金		
	戶 數	人 口 數	金 額	戶 數	人 口 數	金 額	戶 數	人 口 數	金 額
總 計	118	311	2,915,800	26	68	612,000	92	243	2,303,800
1 月	23	58	540,150	-	-	-	23	58	540,150
2 月	-	-	-	-	-	-	-	-	-
3 月	-	-	-	-	-	-	-	-	-
4 月	1	5	46,500	1	5	46,500	-	-	-
5 月	4	8	104,900	4	8	104,900	-	-	-
6 月	24	64	639,800	3	8	80,200	21	56	559,600
7 月	2	4	37,200	2	4	37,200	-	-	-
8 月	1	3	27,900	1	3	27,900	-	-	-
9 月	24	68	592,150	3	10	46,500	21	58	545,650
10 月	1	1	15,400	1	1	15,400	-	-	-
11 月	4	12	111,300	4	12	111,300	-	-	-
12 月	34	88	800,500	7	17	142,100	27	71	658,400

資料來源：本所兵役課

6-3 臺北市大同區服兵役役男列級家屬全民健康保險醫療補助費核發情形
中華民國 99 年

金額單位：新臺幣元

月 別	保 險 補 助 費		醫 療 補 助 費	
	件 數	金 額	件 數	金 額
總 計	-	-	144	117,046
1 月	-	-	8	10,027
2 月	-	-	9	7,041
3 月	-	-	16	6,510
4 月	-	-	17	6,630
5 月	-	-	8	4,710
6 月	-	-	23	9,220
7 月	-	-	11	3,839
8 月	-	-	3	1,700
9 月	-	-	11	8,289
10 月	-	-	7	6,899
11 月	-	-	11	21,441
12 月	-	-	20	30,740

資料來源：本所兵役課

七、人 文

7-1 臺北市大同區神壇、寺廟、財團法人寺廟一覽表⁽¹⁾
中華民國 99 年底

編號	里別	神壇、寺廟、財團法人寺廟名稱	教別	負責人姓名	地址	電話	奉祀主神	祭典日期	建立日期
1	保安里	財團法人台北保安宮	道教	廖武治	哈密街61號	2595-1676	保生大帝	農曆2月16日	清乾隆25年
2	建明里	財團法人台北市普濟寺	佛教	鄭聰明	華陰街100號	2558-7046	觀世音	農曆2月19日	民國58年9月11日
3	永樂里	財團法人台北市臺疆樂善壇	道教	黃榮海	長安西路263號	2556-6523	關聖帝君	農曆6月24日	民國56年4月21日
4	光能里	財團法人台北市聖觀寺	佛教	釋証平	赤峰街33巷1號	2558-8066	準提菩薩	農曆3月16日	民國37年
5	延平里	財團法人台北市至善堂	佛教	施正雄	保安街49巷16號	2557-0903	觀世音	農曆9月15日	民國2年
6	雙連里	財團法人台北市雙福宮	道教	林庭水	雙連街37號	2553-6831	福德正神	農曆2月2日	民國73年12月5日
7	南芳里	財團法人台北市醒心宮	道教	陳金俊	迪化街1段307巷9號	2553-5492	孚佑帝君	農曆4月14日	民國42年
8	民權里	財團法人台北市金萬成團	道教	連傳金	民權西路184巷1號	2557-6116	玄天上帝	農曆3月3日	民國48年5月
9	民權里	財團法人台灣佛教道友會	佛教	王立德	保安街1之12號8樓	2557-2401	觀世音	農曆3月24日	民國50年3月13日
10	國慶里	財團法人台北市天師宮	道教	郭添福	延平北路3段99號	2595-6499	廣信天師	農曆2月1日	民國13年
11	國慶里	財團法人台北市智仁宮	道教	葉進	昌吉街95巷23號	2591-9870	關聖帝君	農曆6月24日	民國54年
12	鄰江里	財團法人台北市萬和宮	道教	王惠	迪化街2段304號	2596-5316	福德正神	農曆2月2日	民國前73年
13	老師里	財團法人台北市覺修宮	道教	陳忠源	重慶北路3段340號	2592-8042	孚佑帝君	農曆4月14日	民國前10年
14	玉泉里	北門口福聚宮	道教	陳正賢	延平北路1段68號	2555-0051	福德正神	農曆2月2日	民國3年9月1日
15	建功里	瞿公真人廟	道教	林后俊	天水路49-1號	2558-6595	瞿公真人	農曆8月9日	清光緒2年12月

資料來源：本所人文課

7-1 臺北市大同區神壇、寺廟、財團法人寺廟一覽表⁽²⁾
中華民國 99 年底

編號	里別	神壇、寺廟、財團法人寺廟名稱	教別	負責人姓名	地址	電話	奉祀主神	祭典日期	建立日期
16	建泰里	菩提講堂	佛教	陳金梅	南京西路18巷4弄2號	2558-5736	釋迦牟尼佛	農曆4月8日	民國43年
17	永樂里	台北霞海城隍廟	道教	陳文文	迪化街1段61號	2558-0346	霞海城隍	農曆5月6日	清咸豐9年
18	永樂里	和德祠	道教	李林世津	甘谷街42號	2555-0172	福德正神	農曆2月2日	清道光3年
19	朝陽里	法主公廟	道教	陳墩忠	南京西路344巷2號	2556-2964	法主聖君	農曆9月22日	民國前43年
20	朝陽里	真聖堂	佛教	謝惠美	延平北路2段61巷16號	2556-8206	孚佑帝君	農曆4月14日	民國13年
21	延平里	祠宇媽祖宮	道教	莊家聲	保安街49巷17號	2553-9978	天上聖母	農曆3月23日	清咸豐5年
22	民權里	青雲宮	道教	張袖傑	民權西路160巷30弄7號	2557-1606	神農大帝	農曆4月26日	民國55年1月
23	景星里	台北大橋福德廟	道教	蔡朝枝	迪化街2段25號	2591-0590	福德正神	農曆2月2日	民國前135年
24	景星里	龍雲寺	佛教	陳愛月	延平北路3段18巷1號	2594-8980	釋迦牟尼佛	農曆4月8日	民國23年
25	斯文里	台北協天宮	道教	黃日成	大龍街89-1號	2592-3987	關聖帝君	農曆6月24日	民國72年6月1日
26	老師里	樹人書院文昌祠	道教	陳錫彰	迪化街2段364巷14號	2599-2878	文昌帝君	農曆2月3日	民國17年
27	重慶里	平光寺	佛教	林月娥	敦煌路78號	2594-0479	釋迦牟尼佛	農曆4月8日	民國33年
28	重慶里	福壽宮	道教	陳源陽	敦煌路臨二之一號	2591-0340	福德正神	農曆2月2日	清咸豐8年
29	建明里	金池王爺廟	道教	郭東平	華陰街227巷6號1樓	2951-4075	金池王爺	農曆10月6日	民國47年10月15日
30	建功里	玄安宮	道教	蔡章祥	長安西路177巷1之1號1樓	2558-5301	玄天上帝	農曆3月3日	民國69年8月15日

資料來源：本所人文課

7-1 臺北市大同區神壇、寺廟、財團法人寺廟一覽表⁽³⁾

中華民國 99 年底

編號	里別	神壇、寺廟、財團法人寺廟名稱	教別	負責人姓名	地址	電話	奉祀主神	祭典日期	建立日期
31	建功里	地藏庵	其他	王泰國	重慶北路1段26巷9弄1號1樓	2555-7721	一氣宗主	-	民國85年1月1日
32	建功里	保正殿	道教	高新傳	重慶北路1段26巷54號對面	2555-0748	廣澤尊王	農曆2月22日	民國76年6月
33	建泰里	慈賢宮	道教	李連福	南京西路64巷14弄5號1樓	2555-3625	輔信王公	農曆3月8日	民國88年1月23日
34	永樂里	千歲宮	道教	劉沅華	環河北路四號水門外	-	李府千歲	農曆4月26日	民國73年3月12日
35	永樂里	天台止觀實踐堂	佛教	釋慧嶽	西寧北路92號3樓	2556-4649	釋迦牟尼佛	農曆11月22日	民國69年6月2日
36	永樂里	永樂宮	道教	畢大洲	南京西路293巷25號	2558-6169	福德正神	農曆2月2日	民國前67年
37	永樂里	延平宮	道教	黃益雄	南京西路325號之2	2552-4805	延平郡王	農曆8月18日	民國38年10月12日
38	永樂里	崇善佛堂	其他	沈金鎮	西寧北路122號2樓	2559-3512	至聖先天	農曆1月12日	民國66年8月2日
39	永樂里	福安宮	道教	李陳秀枝	環河北路四號水門外	2553-8832	福德正神	農曆8月8日	民國73年
40	永樂里	臺北市真佛宗法明學會	佛教	于秋月	西寧北路37號2樓	2550-2050	一氣宗主	-	-
41	朝陽里	仁德堂	道教	陳文雄	重慶北路2段6巷4號	2558-8016	太上老君	-	民國70年6月18日
42	朝陽里	福興宮	道教	洪黃素貴	南京西路167巷33號	2559-4808	福德正神	農曆2月2日	民國前10年
43	朝陽里	椽林宮三王府	道教	林守宏	重慶北路2段46巷18號	2558-8368	朱池李三千歲	農曆6月6日	民國前16年
44	星明里	三王府(椽林宮)	道教	林焄鐘	重慶北路2段73巷9號1樓	2558-6843	三王爺	農曆6月6日	民國前13年
45	星明里	天惠堂	一貫教	王陳阿味	重慶北路2段67號3樓之7	2558-1488	明明上帝	農曆3月15日	民國78年8月11日

資料來源：本所人文課

7-1 臺北市大同區神壇、寺廟、財團法人寺廟一覽表⁽⁴⁾
中華民國 99 年底

編號	里別	神壇、寺廟、財團法人寺廟名稱	教別	負責人姓名	地址	電話	奉祀主神	祭典日期	建立日期
46	星明里	聖南宮	道教	林忠慶	重慶北路2段57巷10號1樓	2559-0900	天上聖母	農曆3月23日	民國76年3月25日
47	星明里	三聖宮	道教	古慶鴻	平陽街1號1樓	2550-5156	媽祖	農曆3月23日	民國90年7月10日
48	星明里	孔雀法共修道場	道教	施能基	寧夏路11號地下1樓	0937103597	一氣宗主	-	-
49	星明里	社團法人台北市真佛宗中觀學會	佛教	葉鈴麗	民生西路240號7樓	2550-8599	阿彌陀佛	-	民國94年6月13日
50	光能里	北玄宮	道教	簡清輝	赤峰街53巷10號1、2樓及11號1樓	2559-1812	玄天上帝	農曆3月3日	民國52年11月3日
51	光能里	聖濟宮	道教	李科洲	赤峰街3巷17號1樓	2558-2266	濟公活佛	農曆2月2日	民國73年
52	光能里	福民宮	道教	黃通明	承德路2段3號1樓	2558-9190	福德正神	農曆2月2日	-
53	光能里	應靈壇	道教	高瑛旒	赤峰街8巷12號1樓	2559-8451	太上道祖	農曆2月14日	民國80年10月
54	光能里	禪淨寺	佛教	裴寶釵	赤峰街77巷15號1樓	2555-5294	釋迦牟尼佛	農曆4月8日	民國81年
55	光能里	台北市蓮花生大士佛學會	佛教	林淑貞	承德路2段59號9樓	2555-5065	釋迦牟尼佛	-	民國94年12月4日
56	大有里	天水宮	道教	吳明堂	民生西路水門外大稻埕碼頭	2553-3307	姜子牙王爺	農曆8月22日	民國40年
57	大有里	雷興壇	道教	李正彩華	民樂街167巷6號1樓	2553-0965	太上老君	農曆2月15日	-
58	大有里	霞府積善堂	道教	陳賢彤	延平北路2段144巷20弄6號2樓	2553-5471	斐仙真人	農曆3月10日	民國57年10月1日
59	延平里	普願宮福德祠	道教	曾坤樹	歸綏街164之9號	2557-6752	福德正神	農曆8月26日	民國前21年
60	延平里	碧霞宮	道教	陳汝多	歸綏街203號	2553-3450	無極元祖	-	民國78年7月29日

資料來源：本所人文課

7-1 臺北市大同區神壇、寺廟、財團法人寺廟一覽表⁽⁵⁾

中華民國 99 年底

編號	里別	神壇、寺廟、財團法人寺廟名稱	教別	負責人姓名	地址	電話	奉祀主神	祭典日期	建立日期
61	延平里	顯化臨水宮	道教	湯炳煌	保安街78巷1號1樓	2552-0779	三奶夫人	農曆1月15日	民國90年8月11日
62	雙連里	三教道堂	道教	廖振勝	雙連街65巷30號	2553-4049	王老仙師	農曆5月5日	民國61年1月10日
63	雙連里	三聖堂	道教	陳簡會	承德路2段139巷11號	2553-3987	關聖帝君	農曆1月13日	民國50年7月1日
64	雙連里	大濟佛堂	佛教	鍾崑明	承德路2段96號2樓	2553-0933	釋迦牟尼佛	農曆4月8日	民國44年1月4日
65	雙連里	台北真武宮	道教	吳月裡	承德路2段155巷7號1樓	2553-9748	玄天上帝	農曆3月3日	-
66	雙連里	台北港口奉天宮	佛教	楊麗燁	萬全街1巷1號及4號1樓	2557-9050	天上聖母	農曆3月23日	民國92年12月
67	雙連里	玉天太子宮	道教	陳彥熹	歸綏街137號1樓	2557-5310	中壇元帥	農曆9月9日	民國76年8月16日
68	雙連里	種善堂	道教	陳玉助	萬全街103巷24號	8502-2522	太上老君	農曆2月15日	民國70年
69	南芳里	圓明堂	道教	張明義	民權西路294之3號	2553-3699	太上道祖	農曆5月13日	民國79年11月25日
70	南芳里	福德宮	佛教	林耀輝	安西街144號1樓	2552-9688	福德正神	農曆10月15日	民國65年1月10日
71	南芳里	廣澤宮	道教	曾金春	環河北路五號水門外	2550-1468	廣澤尊王	農曆2月22日	民國45年
72	民權里	蓬萊廟	道教	林阿潭	蘭州街29號1樓	2553-6197	東興公	農曆9月29日	民國15年8月15日
73	民權里	靈安宮	道教	黃賢琮	涼州街2之12號	0910198118	濟公活佛	農曆2月2日	-
74	景星里	北玄殿	道教	黃健龍	延平北路3段18巷32號1樓	2595-0071	玄天上帝	農曆3月3日	民國65年2月
75	景星里	台北六媽福田宮	道教	周家美	民權西路281號1樓	2587-2300	天上聖母	農曆8月18日	民國96年9月28日

資料來源：本所人文課

7-1 臺北市大同區神壇、寺廟、財團法人寺廟一覽表⁽⁶⁾

中華民國 99 年底

編號	里別	神壇、寺廟、財團法人寺廟名稱	教別	負責人姓名	地址	電話	奉祀主神	祭典日期	建立日期
76	景星里	無極九玄宮	道教	許素珠	環河北路2段49號	2594-7489	九龍天尊	農曆1月9日	民國93年10月9日
77	景星里	毅仁宮	道教	趙土龍	環河北路2段73號	2592-3790	江府太師	農曆10月23日	民國40年
78	景星里	顯祐壇	道教	彭俊仁	迪化街2段33號	2592-4208	三清道祖	農曆2月15日	民國前10年1月1日
79	景星里	靈聖宮	道教	鍾清松	伊寧街75巷6號	2594-5474	張天師	農曆2月1日	民國73年1月
80	蓬萊里	三十六天罡太子宮	道教	李健一	重慶北路3段25巷9號1樓	2595-1142	三太子	農曆9月9日	民國75年10月18日
81	蓬萊里	承德宮	道教	周石平	承德路3段51巷2號	2591-7801	福德正神	農曆2月2日	民國75年10月1日
82	蓬萊里	新興宮	道教	黃棋山	昌吉街50巷內	2592-6373	福德正神	農曆8月24日	民國10年1月1日
83	蓬萊里	台北市藏密南卡穹宗佛學會	佛教	劉金照	昌吉路4號3樓	2599-1960	釋迦牟尼佛	-	民國87年11月11日
84	國順里	九玄宮	道教	洪添福	迪化街2段170之1號1樓	2585-0986	玄天上帝	農曆3月3日	民國65年3月10日
85	國順里	三和宮	道教	楊有義	迪化街2段146巷31號1樓	2595-2435	嗣漢天師	農曆2月1日	民國86年1月13日
86	國順里	三聖太子宮	道教	黃阿忠	迪化街2段101之1號	2597-0460	中壇元帥	農曆9月9日	民國77年1月
87	國順里	台北姜王宮	道教	李清發	環河北路2段167巷2號2樓	2592-3452	姜府王爺	農曆6月18日	民國46年
88	國順里	台北慈皇宮	道教	黃梧墩	迪化街2段129號1樓	2598-7215	玉皇上帝	農曆6月3日	-
89	國順里	聖公媽廟	道教	蔡進興	迪化街2段147號	2595-6533	福德正神	農曆7月20日	民國前50年
90	國順里	廣信府	道教	張仁墩	昌吉街131巷1號	2592-4566	張天師	農曆5月18日	民國60年1月5日

資料來源：本所人文課

7-1 臺北市大同區神壇、寺廟、財團法人寺廟一覽表⁽⁷⁾
中華民國 99 年底

編號	里別	神壇、寺廟、財團法人寺廟名稱	教別	負責人姓名	地址	電話	奉祀主神	祭典日期	建立日期
91	揚雅里	五龍宮	道教	吳慶煌	昌吉街61巷35弄22號1樓	2595-4186	關聖帝君	農曆6月24日	民國72年3月29日
92	揚雅里	報安堂	佛教	黃桑田	昌吉街61巷35弄13號1樓	2598-7135	觀音佛祖	農曆2月19日	民國52年8月20日
93	揚雅里	景福宮	道教	吳崑山	昌吉街55巷1號東側	0953492511	福德正神	農曆2月2日	民國75年6月
94	揚雅里	聖恩宮	道教	陳德慶	昌吉街81巷27弄12號	2591-3916	瑤池金母	農曆7月18日	民國73年10月15日
95	斯文里	北安府	道教	吳金發	大龍街87巷3號	2596-7144	張李莫府千歲	農曆6月10日	民國65年5月1日
96	斯文里	民聖堂	道教	蔡志忠	大龍街85巷臨1號1樓	2591-8383	中壇元帥	農曆9月9日	民國75年4月8日
97	斯文里	行天府	道教	吳振雄	大龍街79巷5號	2591-6572	李府千歲	農曆4月26日	民國58年3月1日
98	斯文里	朝安宮	道教	吳崑山	大龍街85巷20號1樓	2592-3811	天上聖母	農曆3月23日	民國58年6月24日
99	斯文里	順天府	道教	林健志	大龍街85巷15號	2586-2395	五府千歲	農曆4月26日	民國50年3月10日
100	斯文里	福興宮	道教	蔡其州	大龍街91巷5號	2595-0546	丁府八千歲	農曆7月1日	民國60年7月1日
101	斯文里	蓮興宮	道教	林周武	大龍街85巷3號3樓之5	2598-1582	魁星大帝	農曆2月3日	民國83年2月3日
102	斯文里	澤安宮	道教	陳錦增	大龍街85巷16號	2598-1383	三山國王	農曆2月25日	民國58年6月1日
103	鄰江里	天山玄元堂	道教	黃天祥	迪化街2段254巷2號1樓	2586-4395	皇靈地祇	農曆10月18日	民國89年3月3日
104	鄰江里	台北法旨帝爺廟	道教	柳金國	重慶北路3段236巷45弄16號	2595-2450	玄天上帝	農曆3月3日	民國91年12月18日
105	鄰江里	佛安宮	道教	黃強	重慶北路3段236巷44弄6號1樓	2592-6349	諸府千歲	農曆8月15日	民國74年2月1日

資料來源：本所人文課

7-1 臺北市大同區神壇、寺廟、財團法人寺廟一覽表⁽⁸⁾

中華民國 99 年底

編號	里別	神壇、寺廟、財團法人寺廟名稱	教別	負責人姓名	地 址	電 話	奉 祀 主 神	祭 典 日 期	建 立 日 期
106	鄰江里	糾察宮	道教	李秋元	延平北路4段102巷41-1號2樓	2535-1805	豁落靈宮王	農曆6月15日	民國40年6月1日
107	鄰江里	福圓宮	道教	黃河生	民族西路303巷9號1樓	2596-7660	福德正神	農曆1月10日	民國68年8月1日
108	鄰江里	濱江慈聖宮	道教	潘清泉	延平北路4段22巷2號	2585-1848	天上聖母	農曆3月23日	民國72年9月10日
109	鄰江里	霞鳳宮	道教	呂國稻	酒泉街236號2樓	2535-4054	天上聖母	農曆1月22日	民國84年7月27日
110	鄰江里	社團法人中華民國 任旭祖師宏道協進會	道教	張富子	民族西路279號5樓	2535-2876	無極混玄聖祖	農曆7月24日	民國76年9月1日
111	鄰江里	聖德宮	道教	楊幸珠	迪化街2段296巷1號	2591-2995	關聖帝君	農曆6月24日	民國97年3月13日
112	至聖里	保仁宮	道教	呂學輝	承德路3段214巷9號	2593-2666	保生大帝	農曆3月15日	民國60年6月1日
113	至聖里	保聖宮	道教	林阿兵	庫倫街56號	2592-7713	關聖帝君	農曆5月13日	民國76年3月23日
114	至聖里	正心慈惠堂	道教	何秀鳳	民族西路169巷38號	2595-8180	瑤池金母	農曆12月8日	民國96年1月26日
115	至聖里	寶龍慈惠堂	道教	張黃秀美	重慶北路3段223巷15號1樓	2599-3267	瑤池金母	農曆7月18日	民國86年10月22日
116	老師里	天德宮	道教	吳寶珠	敦煌路170號	2596-6714	關聖帝君	農曆6月24日	民國73年1月30日
117	老師里	北苑母靈宮	道教	莊萬賀	敦煌路199號1樓	2585-4670	瑤池金母	農曆7月18日	民國84年4月18日
118	老師里	合昌宮	道教	蔡漢輝	環河北路2段371號之1	2594-2330	蘇府千歲	農曆4月12日	民國72年6月17日
119	老師里	行聖宮	佛教	蔡瓊慧	延平北路4段157之2號	2596-9001	觀音菩薩	農曆2月16日	民國73年3月6日
120	老師里	和安宮	道教	張登標	迪化街2段358號	2596-7496	福德正神	農曆2月2日	民國68年2月2日

資料來源：本所人文課

7-1 臺北市大同區神壇、寺廟、財團法人寺廟一覽表⁽⁹⁾
中華民國 99 年底

編號	里別	神壇、寺廟、財團法人寺廟名稱	教別	負責人姓名	地址	電話	奉祀主神	祭典日期	建立日期
121	老師里	金斗宮	佛教	陳錫科	延平北路4段229號	2282-3859	地藏王菩薩	農曆11月10日	民國65年12月18日
122	老師里	真武殿	道教	柳清山	延平北路4段153巷33號1樓	2599-4962	一氣宗主	農曆3月3日	民國89年
123	老師里	萬古聖公廟	道教	劉大林	延平北路4段149號	2595-0854	廣澤尊王	農曆6月20日	民國36年11月
124	老師里	瑤后宮	道教	廖祥雲	哈密街147號	2585-9711	一氣宗主	農曆3月3日	民國95年1月15日
125	老師里	禪安宮	道教	劉根東	延平北路4段153巷17號2,3樓	2592-8879	天上聖母	農曆3月23日	民國63年3月25日
126	重慶里	大龍峒包公廟	道教	陳建成	敦煌路臨71號1樓	2586-7438	閻羅天子 大天尊仙佛	農曆1月8日	民國35年1月
127	重慶里	五府宮	道教	林文宗	敦煌路27號	2594-9360	五府千歲	農曆4月26日	民國65年8月22日
128	重慶里	玄天宮	道教	蕭樹蘭	哈密街59巷73弄27號2樓	2592-9609	玄天上帝	農曆3月3日	民國76年10月29日
129	重慶里	威應壇	道教	謝錦標	哈密街59巷38弄30號3樓	2597-6951	三清天尊	-	民國60年7月1日
130	重慶里	台北市白玉塔唐佛學會	佛教	蘇于清	敦煌路144號5樓	2594-4617	釋迦牟尼佛	農曆4月8日	民國84年10月22日
131	重慶里	進安宮	道教	李謀田	哈密街59巷46號1樓	2597-8904	中壇元帥	農曆7月15日	民國79年12月24日
132	重慶里	福祿宮	道教	黃根旺	敦煌路24巷2弄1之1號	2885-7136	池府千歲	農曆6月18日	民國72年1月1日
133	保安里	三玄堂	道教	許財丁	哈密街59巷12號3樓	2595-2850	中壇元帥	農曆9月9日	民國79年9月17日
134	保安里	台北市佛教正覺同修會	佛教	-	承德路3段277號9樓	2595-7295	觀音菩薩	-	-
135	保安里	保生壇	道教	林東立	重慶北路3段313巷37號	2595-8196	保生大帝	農曆3月15日	民國50年11月1日

資料來源：本所人文課

7-2 臺北市大同區聚會所、財團法人教會一覽表
中華民國 99 年底

編號	里別	聚會所、財團法人教會名稱	教別	負責人姓名	地 址	電 話	建立日期
1	光能里	台灣基督教長老教會赤峰街教會	基督教	蔡鴻銘	赤峰街31號	2555-8775	民國44年4月10日
2	雙連里	台北總主教座堂	天主教	李裁榮	民生西路245號	2557-4874	民國前10年
3	民權里	真耶穌教會雙連教會	基督教	宋主文	涼州街1之20號	2509-4175	民國67年4月10日
4	景星里	台灣基督長老教會大橋教會	基督教	盧成發	迪化街2段67號	2597-4784	民國45年4月22日
5	揚雅里	台灣基督長老教會蘭州教會	基督教	周芳美	重慶北路3段113巷55號3樓5室	2592-9022	民國76年1月1日
6	至聖里	台灣基督教門諾會大同教會	基督教	施旭峰	重慶北路3段223巷47號	2596-0511	民國46年4月22日
7	至聖里	基督教拿撒勒人會民族教會	基督教	陳隆順	民族西路205巷7號	2597-9757	民國48年4月9日
8	老師里	基督教台灣福音會迪化街教會	基督教	程澄浦	迪化街2段364巷27號	2591-2208	民國42年
9	保安里	基督的教會	基督教	鄭朝輝	庫倫街13巷4弄1號	2595-5121	民國40年1月
10	保安里	明月教會(中華基督教新時代青年會)	基督教	邱建儒	酒泉街105號3樓	0982572697	民國89年10月
11	保安里	台灣基督長老教會大同教會	基督教	汪金太	重慶北路3段313巷6號	2592-8989	民國64年6月10日
12	星明里	台灣聖教會城北教會	基督教	王文正	重慶北路2段67號6樓	2718-5313	民國57年3月3日
13	建功里	臺北市基督的教會	基督教	林峰名	太原路66號2樓	2559-8828	民國97年4月5日
14	建泰里	財團法人台北市建成基督長老教會	基督教	曾義勝	承德路1段77巷29號	2558-0685	民國45年7月3日
15	永樂里	財團法人台北市李春生紀念基督長老教會	基督教	鍾啓悟	貴德街44號	2558-0753	民國45年5月18日
16	延平里	財團法人台北市春生堂大稻埕基督長老教會	基督教	黃立德	甘州街40號	2553-9741	民國53年1月17日
17	延平里	財團法人台灣基督長老教會大稻埕教會	基督教	黃立德	甘州街40號	2553-9741	民國63年9月3日

附註：本表請以「宗教宗祠輔助管理系統」之資料填報。

資料來源：本所人文課

7-3 臺北市大同區宗教團體興辦公益慈善及社會教化事業概況

中華民國 99 年底

單位：所

宗教別	醫療機構		文 教 機 構									公 益 慈 善 事 業						
	醫院數	診所數	大學數	專科數	中學數	職校數	小學數	幼稚園數	托兒所數	圖書閱覽室數	其他	養老院數	殘障教養院數	青少年輔導院數	福利基金會數	學生宿舍處數	技藝研習處數	社會服務中心數
寺廟	合計	-	-	-	-	-	-	-	-	2	-	-	-	-	-	-	1	-
	道教	-	-	-	-	-	-	-	-	1	-	-	-	-	-	-	1	-
	佛教	-	-	-	-	-	-	-	-	1	-	-	-	-	-	-	-	-
	理教	-	-	-	-	-	-	-	-	-	-	-	-	-	-	-	-	-
	軒轅教	-	-	-	-	-	-	-	-	-	-	-	-	-	-	-	-	-
	天帝教	-	-	-	-	-	-	-	-	-	-	-	-	-	-	-	-	-
	一貫教	-	-	-	-	-	-	-	-	-	-	-	-	-	-	-	-	-
	天德教	-	-	-	-	-	-	-	-	-	-	-	-	-	-	-	-	-
	儒教	-	-	-	-	-	-	-	-	-	-	-	-	-	-	-	-	-
	大易教	-	-	-	-	-	-	-	-	-	-	-	-	-	-	-	-	-
	亥子道	-	-	-	-	-	-	-	-	-	-	-	-	-	-	-	-	-
	彌勒大道	-	-	-	-	-	-	-	-	-	-	-	-	-	-	-	-	-
	中華聖教	-	-	-	-	-	-	-	-	-	-	-	-	-	-	-	-	-
	宇宙彌勒皇教	-	-	-	-	-	-	-	-	-	-	-	-	-	-	-	-	-
	先天救教	-	-	-	-	-	-	-	-	-	-	-	-	-	-	-	-	-
黃中	-	-	-	-	-	-	-	-	-	-	-	-	-	-	-	-	-	
其他	-	-	-	-	-	-	-	-	-	-	-	-	-	-	-	-	-	
教堂	合計	-	-	-	-	-	-	-	-	-	-	-	-	-	-	-	-	-
	天主教	-	-	-	-	-	-	-	-	-	-	-	-	-	-	-	-	-
	基督教	-	-	-	-	-	-	-	-	-	-	-	-	-	-	-	-	-
	回教	-	-	-	-	-	-	-	-	-	-	-	-	-	-	-	-	-
	天理教	-	-	-	-	-	-	-	-	-	-	-	-	-	-	-	-	-
	巴哈伊教	-	-	-	-	-	-	-	-	-	-	-	-	-	-	-	-	-
	真光教	-	-	-	-	-	-	-	-	-	-	-	-	-	-	-	-	-
	山達基教會	-	-	-	-	-	-	-	-	-	-	-	-	-	-	-	-	-
其他	-	-	-	-	-	-	-	-	-	-	-	-	-	-	-	-	-	

資料來源：本所人文課

大同區 99 年 區務統計要覽

出版機關：臺北市大同區公所
臺北市昌吉街 57 號 4 樓
電話：(02)2597-5323

區長：謝正君

會計主任：葉秀琇

執行編輯：陳怡君

本刊同時登載於大同區公所網站

網址：http://www.datong.taipei.gov.tw/MP_124031.html

出版年月：中華民國 100 年 5 月

創刊年月：中華民國 75 年 5 月

刊期頻率：年刊

定價：80 元

印刷者：字友有限公司

臺北市仁愛路 4 段 419-1 號 2 樓

電話：(02)2777-4444

政府出版品統一編號：2007500042

國際標準期刊號：1819-7264

著作權利管理資訊：本刊圖片文字皆有版權。非經同意，請勿
任意轉載翻印

政府出版品展售處：

國家書店：

地址：104 臺北市松江路 209 號 1 樓

服務專線：02-25180207

網址：<http://www.govbooks.com.tw>

五南文化廣場：

地址：100 臺北市羅斯福路 4 段 160 號

服務專線：02-23683380

地址：400 臺中市中山路 6 號(總公司)

服務專線：04-22260330

網址：<http://www.wunanbooks.com.tw>